



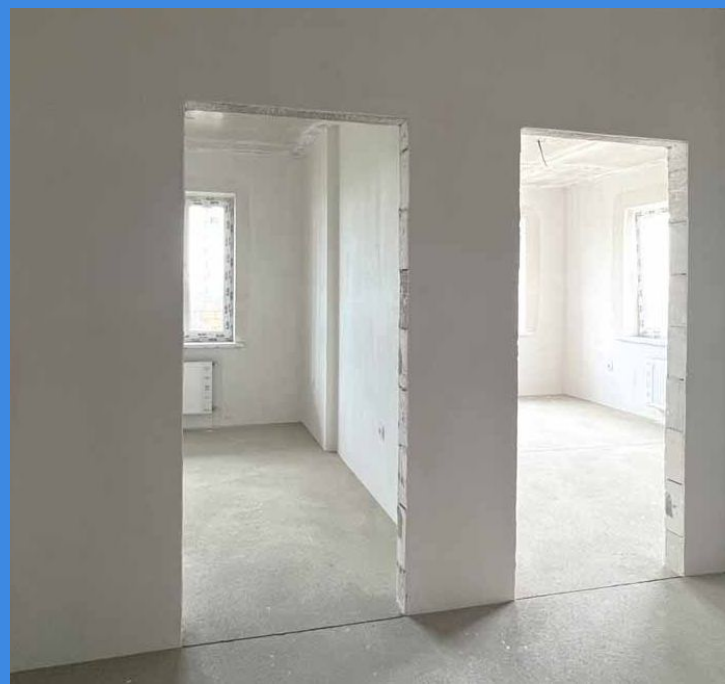
Продажа

**2к квартира**

Краснодар,

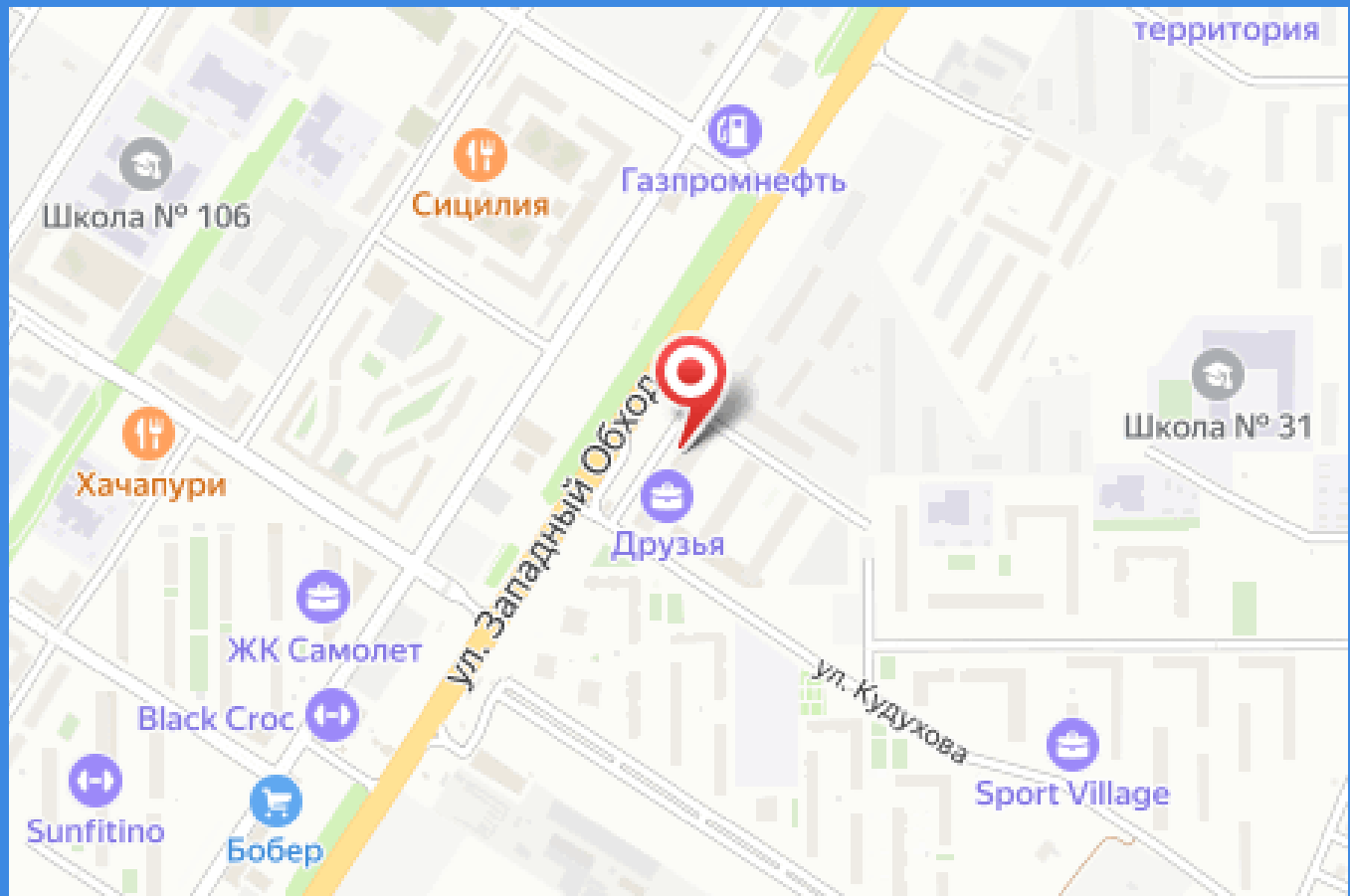
ул. Западный Обход, лит. 1

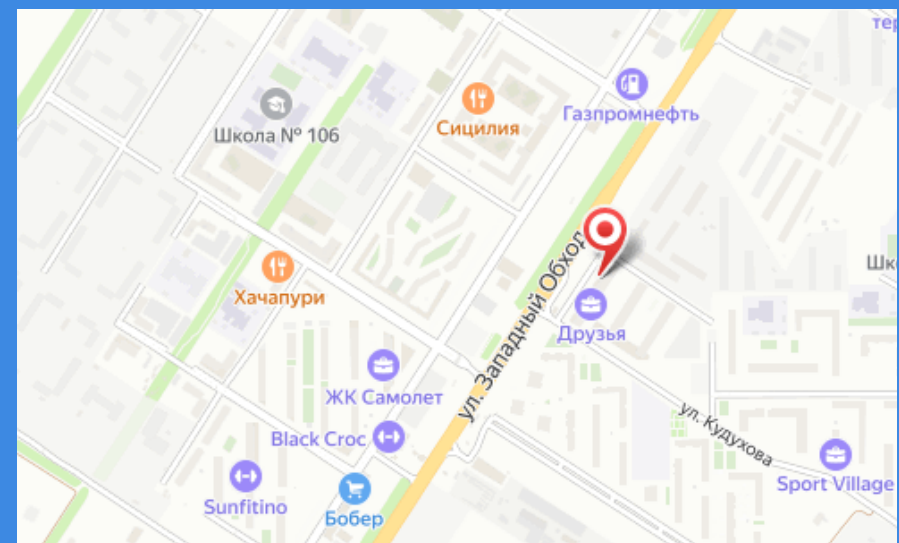
◆ **₽ 5 900 000**



Продаётся квартира от застройщика "Семья" в современном жилом комплексе «Друзья». В лайт - квартале «Друзья» все продумано до мелочей: □ Спокойный двор без машин; □ Бесплатные игровая комната для детей и антикафе для подростков; □ Широкие лоджии до 1,5 метров – дополнительное пространство для жизни; □ Всего 9 этажей, где на первом размещены полезные магазины и творческие студии; □ Парковка для каждой квартиры и места хранения колясок и велосипедов; □ Усиленная шумоизоляция и надежные двери: квартира в 2 раза тише; □ Высокая энергоэффективность дома и энергосберегающее остекление; □ Продуманные планировки, способные меняться вместе с вашим сценарием жизни □ Предчистовая отделка White Box, не требующая дополнительных трат. □ До центра города 24 минуты. До моря 2,5 часа. □ Приближенность к основным транспортным магистралям делает удобным и быстрым перемещение в другие городские зоны. Развитая инфраструктура: 2 школы и 4 детских сада; Гипермаркеты Лента, Магнит и Леруа Мерлен; Продуктовые супермаркеты Пятёрочка, Магнит, Перекресток; Торгово - развлекательный центр в 15 минут от дома. Звоните и приобретайте квартиры от СК "Семья" в Краснодаре!

Ипотека подходит





Название ЖК: **ЖК «Друзья»**  
Срок сдачи год: **2024 г.**  
Тип дома: **Монолитный**  
Стадия строительства: **строится**  
Апартаменты: **нет**

Идентификатор корпуса ЖК: **Литер 1 (1 этап)**  
Класс жилья: **Комфорт**  
Тип сделки: **переуступка прав**  
Срок сдачи квартал: **3**

## Планировки



**2-к.квартира, 63.95 м<sup>2</sup>, 5 эт.**

**от  $\text{R } 5\,900\,000$**

Количество комнат	2
Общая площадь	63.95 м <sup>2</sup>
Стоимость за м <sup>2</sup>	$\text{R } 92\,260$
Жилая площадь	29 м <sup>2</sup>
Площадь кухни	16.78 м <sup>2</sup>
Этаж	5
Этажей в доме	9
Тип санузла	Раздельный

Продаётся квартира от застройщика "Семья" в современном жилом комплексе «Друзья». В лайт - квартале «Друзья» все продумано до мелочей: □ Спокойный двор без машин; □ Бесплатные игровая комната для детей и антикафе для подростков;

Широкие лоджии до 1,5 метров – дополнительное пространство для жизни;

Всего 9 этажей, где на первом размещены полезные магазины и творческие студии;

Парковка для каждой квартиры и места хранения колясок и велосипедов;

Усиленная шумоизоляция и надежные двери: квартира в 2 раза тише;

Высокая энергоэффективность дома и энергосберегающее остекление;

Продуманные планировки, способные меняться вместе с вашим сценарием жизни

Предчистовая отделка White Box, не требующая дополнительных трат.

До центра города 24 минуты. До моря 2,5 часа.

Приближенность к основным транспортным магистралям делает удобным и быстрым перемещение в другие городские зоны. Развитая инфраструктура: 2 школы и 4 детских сада; Гипермаркеты Лента, Магнит и Леруа Мерлен; Продуктовые супермаркеты Пятерочка, Магнит, Перекресток; Торгово - развлекательный центр в 15 минут от дома. Звоните и приобретайте квартиры от СК "Семья" в Краснодаре!

Ипотека подходит

## Планировки



**2-к.квартира, 63.95 м<sup>2</sup>, 4 эт.**

**от ₹ 6 120 000**

Количество комнат	2
Общая площадь	63.95 м <sup>2</sup>
Стоимость за м <sup>2</sup>	₹ 95 700
Жилая площадь	29 м <sup>2</sup>
Площадь кухни	16.78 м <sup>2</sup>
Этаж	4
Этажей в доме	9
Тип санузла	Раздельный

Продаётся квартира от застройщика "Семья" в современном жилом комплексе «Друзья». В лайт - квартале «Друзья» все продумано до мелочей: □ Спокойный двор без машин; □ Бесплатные игровая комната для детей и антикафе для подростков;

Широкие лоджии до 1,5 метров – дополнительное пространство для жизни;

Всего 9 этажей, где на первом размещены полезные магазины и творческие студии;

Парковка для каждой квартиры и места хранения колясок и велосипедов;

Усиленная шумоизоляция и надежные двери: квартира в 2 раза тише;

Высокая энергоэффективность дома и энергосберегающее остекление;

Продуманные планировки, способные меняться вместе с вашим сценарием жизни

Предчистовая отделка White Box, не требующая дополнительных трат.

До центра города 24 минуты. До моря 2,5 часа.

Приближенность к основным транспортным магистралям делает удобным и быстрым перемещение в другие городские зоны. Развитая инфраструктура: 2 школы и 4 детских сада; Гипермаркеты Лента, Магнит и Леруа Мерлен; Продуктовые супермаркеты Пятерочка, Магнит, Перекресток; Торгово - развлекательный центр в 15 минут от дома. Звоните и приобретайте квартиры от СК "Семья" в Краснодаре!

Ипотека подходит

## Планировки



**2-к.квартира, 63.95 м<sup>2</sup>, 3 эт.**

**от ₹ 6 220 000**

Количество комнат	2
Общая площадь	63.95 м <sup>2</sup>
Стоимость за м <sup>2</sup>	₹ 97 263
Жилая площадь	29 м <sup>2</sup>
Площадь кухни	16.78 м <sup>2</sup>
Этаж	3
Этажей в доме	9
Тип санузла	Раздельный

Продаётся квартира от застройщика "Семья" в современном жилом комплексе «Друзья». В лайт - квартале «Друзья» все продумано до мелочей: □ Спокойный двор без машин; □ Бесплатные игровая комната для детей и антикафе для подростков;

Широкие лоджии до 1,5 метров – дополнительное пространство для жизни;

Всего 9 этажей, где на первом размещены полезные магазины и творческие студии;

Парковка для каждой квартиры и места хранения колясок и велосипедов;

Усиленная шумоизоляция и надежные двери: квартира в 2 раза тише;

Высокая энергоэффективность дома и энергосберегающее остекление;

Продуманные планировки, способные меняться вместе с вашим сценарием жизни

Предчистовая отделка White Box, не требующая дополнительных трат.

До центра города 24 минуты. До моря 2,5 часа.

Приближенность к основным транспортным магистралям делает удобным и быстрым перемещение в другие городские зоны. Развитая инфраструктура: 2 школы и 4 детских сада; Гипермаркеты Лента, Магнит и Леруа Мерлен; Продуктовые супермаркеты Пятерочка, Магнит, Перекресток; Торгово - развлекательный центр в 15 минут от дома. Звоните и приобретайте квартиры от СК "Семья" в Краснодаре!

Ипотека подходит

## Планировки



**2-к.квартира, 63.95 м<sup>2</sup>, 1 эт.**

**от ₹ 6 500 000**

Количество комнат	2
Общая площадь	63.95 м <sup>2</sup>
Стоимость за м <sup>2</sup>	₹ 101 642
Жилая площадь	29 м <sup>2</sup>
Площадь кухни	16.78 м <sup>2</sup>
Этаж	1
Этажей в доме	9
Тип санузла	Раздельный

Продаётся квартира от застройщика "Семья" в современном жилом комплексе «Друзья». В лайт - квартале «Друзья» все продумано до мелочей: □ Спокойный двор без машин; □ Бесплатные игровая комната для детей и антикафе для подростков;

Широкие лоджии до 1,5 метров – дополнительное пространство для жизни;

Всего 9 этажей, где на первом размещены полезные магазины и творческие студии;

Парковка для каждой квартиры и места хранения колясок и велосипедов;

Усиленная шумоизоляция и надежные двери: квартира в 2 раза тише;

Высокая энергоэффективность дома и энергосберегающее остекление;

Продуманные планировки, способные меняться вместе с вашим сценарием жизни

Предчистовая отделка White Box, не требующая дополнительных трат.

До центра города 24 минуты. До моря 2,5 часа.

Приближенность к основным транспортным магистралям делает удобным и быстрым перемещение в другие городские зоны. Развитая инфраструктура: 2 школы и 4 детских сада; Гипермаркеты Лента, Магнит и Леруа Мерлен; Продуктовые супермаркеты Пятерочка, Магнит, Перекресток; Торгово - развлекательный центр в 15 минут от дома. Звоните и приобретайте квартиры от СК "Семья" в Краснодаре!

Ипотека подходит

## Планировки



**2-к.квартира, 63.95 м<sup>2</sup>, 6 эт.**

**от  $\text{₽ } 7\,220\,000$**

Количество комнат	2
Общая площадь	63.95 м <sup>2</sup>
Стоимость за м <sup>2</sup>	₽ 112 901
Жилая площадь	29 м <sup>2</sup>
Площадь кухни	16.78 м <sup>2</sup>
Этаж	6
Этажей в доме	9
Тип санузла	Раздельный

Продаётся квартира от застройщика "Семья" в современном жилом комплексе «Друзья». В лайт - квартале «Друзья» все продумано до мелочей: □ Спокойный двор без машин; □ Бесплатные игровая комната для детей и антикафе для подростков;

Широкие лоджии до 1,5 метров – дополнительное пространство для жизни;

Всего 9 этажей, где на первом размещены полезные магазины и творческие студии;

Парковка для каждой квартиры и места хранения колясок и велосипедов;

Усиленная шумоизоляция и надежные двери: квартира в 2 раза тише;

Высокая энергоэффективность дома и энергосберегающее остекление;

Продуманные планировки, способные меняться вместе с вашим сценарием жизни

Предчистовая отделка White Box, не требующая дополнительных трат.

До центра города 24 минуты. До моря 2,5 часа.

Приближенность к основным транспортным магистралям делает удобным и быстрым перемещение в другие городские зоны. Развитая инфраструктура: 2 школы и 4 детских сада; Гипермаркеты Лента, Магнит и Леруа Мерлен; Продуктовые супермаркеты Пятерочка, Магнит, Перекресток; Торгово - развлекательный центр в 15 минут от дома. Звоните и приобретайте квартиры от СК "Семья" в Краснодаре!

Ипотека подходит



## Планировки



**2-к.квартира, 63.95 м<sup>2</sup>, 7 эт.**

**от  $\text{R } 6\,300\,000$**

Количество комнат	2
Общая площадь	63.95 м <sup>2</sup>
Стоимость за м <sup>2</sup>	$\text{R } 98\,514$
Жилая площадь	29 м <sup>2</sup>
Площадь кухни	16.78 м <sup>2</sup>
Этаж	7
Этажей в доме	9
Тип санузла	Раздельный

Продаётся квартира от застройщика "Семья" в современном жилом комплексе «Друзья». В лайт - квартале «Друзья» все продумано до мелочей: □ Спокойный двор без машин; □ Бесплатные игровая комната для детей и антикафе для подростков;

Широкие лоджии до 1,5 метров – дополнительное пространство для жизни;

Всего 9 этажей, где на первом размещены полезные магазины и творческие студии;

Парковка для каждой квартиры и места хранения колясок и велосипедов;

Усиленная шумоизоляция и надежные двери: квартира в 2 раза тише;

Высокая энергоэффективность дома и энергосберегающее остекление;

Продуманные планировки, способные меняться вместе с вашим сценарием жизни

Предчистовая отделка White Box, не требующая дополнительных трат.

До центра города 24 минуты. До моря 2,5 часа.

Приближенность к основным транспортным магистралям делает удобным и быстрым перемещение в другие городские зоны. Развитая инфраструктура: 2 школы и 4 детских сада; Гипермаркеты Лента, Магнит и Леруа Мерлен; Продуктовые супермаркеты Пятерочка, Магнит, Перекресток; Торгово - развлекательный центр в 15 минут от дома. Звоните и приобретайте квартиры от СК "Семья" в Краснодаре!

Ипотека подходит

## Планировки



**2-к.квартира, 63.95 м<sup>2</sup>, 8 эт.**

**от  $\text{₹ } 7\,220\,000$**

Количество комнат	2
Общая площадь	63.95 м <sup>2</sup>
Стоимость за м <sup>2</sup>	₹ 112 901
Жилая площадь	29 м <sup>2</sup>
Площадь кухни	16.78 м <sup>2</sup>
Этаж	8
Этажей в доме	9
Тип санузла	Раздельный

Продаётся квартира от застройщика "Семья" в современном жилом комплексе «Друзья». В лайт - квартале «Друзья» все продумано до мелочей: □ Спокойный двор без машин; □ Бесплатные игровая комната для детей и антикафе для подростков;

Широкие лоджии до 1,5 метров – дополнительное пространство для жизни;

Всего 9 этажей, где на первом размещены полезные магазины и творческие студии;

Парковка для каждой квартиры и места хранения колясок и велосипедов;

Усиленная шумоизоляция и надежные двери: квартира в 2 раза тише;

Высокая энергоэффективность дома и энергосберегающее остекление;

Продуманные планировки, способные меняться вместе с вашим сценарием жизни

Предчистовая отделка White Box, не требующая дополнительных трат.

До центра города 24 минуты. До моря 2,5 часа.

Приближенность к основным транспортным магистралям делает удобным и быстрым перемещение в другие городские зоны. Развитая инфраструктура: 2 школы и 4 детских сада; Гипермаркеты Лента, Магнит и Леруа Мерлен; Продуктовые супермаркеты Пятерочка, Магнит, Перекресток; Торгово - развлекательный центр в 15 минут от дома. Звоните и приобретайте квартиры от СК "Семья" в Краснодаре!

Ипотека подходит