

Продажа

**2к квартира в Краснодаре**

Краснодар,

ул. Почтовое отделение 57, литер 14

◆ **₽ 6 900 000**



2 квартира для семьи с большой кухней 15 кв м  
ДОМ СДАН

лучшая цена по Краснодару!

В новом развивающемся районе г Краснодара,  
быстрый выезд на м4 Дон

Цены будут только расти успевайте сейчас,  
рассмотрите пока цена адекватная  
Жилой комплекс представляет собой группу  
многоквартирных жилых домов, малоэтажной  
застройки 16 этажей, дворы без машин, есть отдельная  
стоянка на 3 тыс машин, сквозные подъезды,  
лапомойки, колясочные, ходит общ транспорт, на авто  
20 мин до Парка Галицкого и 5 мин до нового  
большого ТЦ с кинотеатром Любимово Молл!  
Квартиры сдаются с предчистовой  
отделкой.

На территории комплекса: обустроенные детские  
площадки; площадка для  
отдыха взрослых; спортивная площадка, 2 теннисных  
корта, ринг, тренажеры, теплые шары для детей-  
греться зимой стоянки для автомобилей.

Инфраструктура: развитый район, имеются  
все необходимые социальные объекты.  
Подходит под ВСЕ ВИДЫ ИПОТЕКИ семейная и  
господдержка! Есть и другие предложения в этом ЖК  
низкие и высокие этажи в сданных литерах, звоните!  
ПОМОЩЬ В ОФОРМЛЕНИИ ИПОТЕКИ!







Название ЖК: **ЖК «Дыхание»**

Срок сдачи год: **2023 г.**

Тип дома: **Монолитный**

Стадия строительства: **сдан в эксплуатацию**

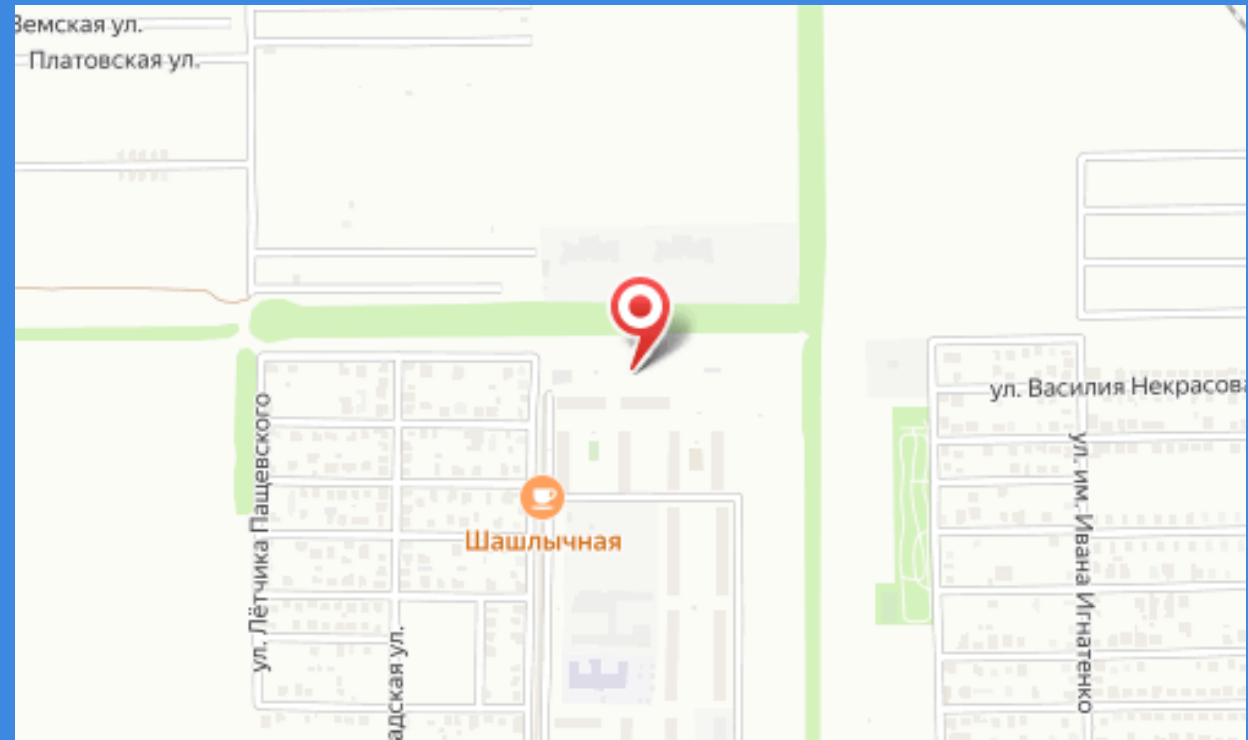
Идентификатор корпуса ЖК: **Литер 14 (2 этап)**

Класс жилья: **Комфорт**

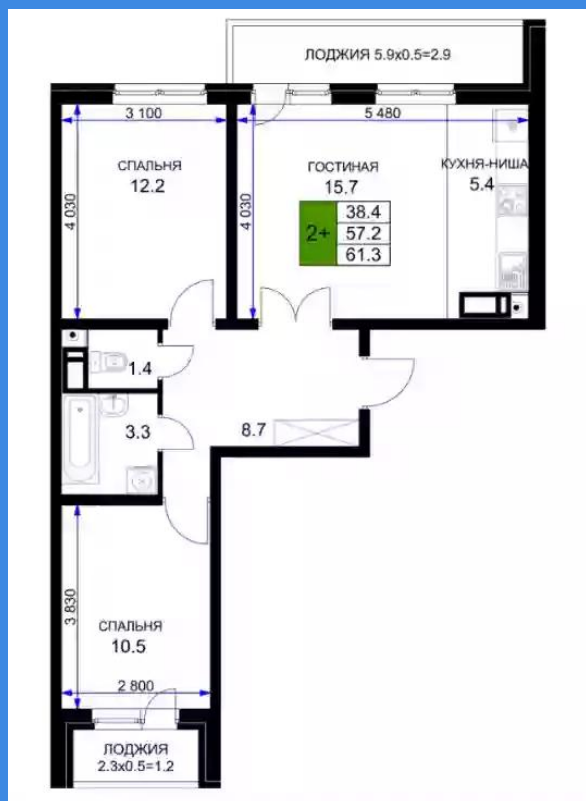
Тип сделки: **переуступка прав**

Срок сдачи квартал: **3**





## Планировки



## 2-к.квартира, 61 м<sup>2</sup>, 11 эт.

от **₽ 6 900 000**

Количество комнат	2
Общая площадь	61 м <sup>2</sup>
Стоимость за м <sup>2</sup>	₽ 113 115
Жилая площадь	38 м <sup>2</sup>
Площадь кухни	15.7 м <sup>2</sup>
Этаж	11
Этажей в доме	16
Тип санузла	Раздельный
Наличие балкона/лоджии	лоджия

2 квартира для семьи с большой кухней 15 кв м  
ДОМ СДАН

лучшая цена по Краснодару!

В новом развивающемся районе г Краснодара, быстрый выезд на м4 Дон

Цены будут только расти успевайте сейчас, рассмотрите пока цена адекватная

Жилой комплекс представляет собой группу многоквартирных жилых домов, малоэтажной застройки 16 этажей, дворы без машин, есть отдельная стоянка на 3 тыс машин, сквозные подъезды, лапомойки, колясочные, ходит общ транспорт, на авто 20 мин до Парка Галицкого и 5 мин до нового большого ТЦ с кинотеатром Любимово Молл!

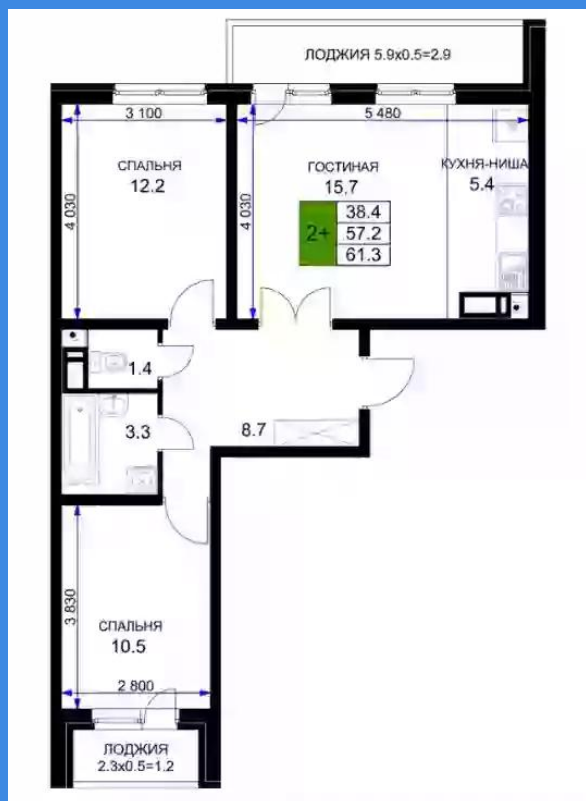
Квартиры сдаются с предчистовой отделкой.

На территории комплекса:: обустроенные детские площадки; площадка для отдыха взрослых; спортивная площадка, 2 теннисных корта, ринг, тренажеры, теплые шары для детей- греться зимой стоянки для автомобилей. Инфраструктура: развитый район, имеются все необходимые социальные объекты.

Подходит под ВСЕ ВИДЫ ИПОТЕКИ семейная и господдержка! Есть и другие предложения в этом ЖК низкие и высокие этажи в сданных литерях, звоните!

ПОМОЩЬ В ОФОРМЛЕНИИ ИПОТЕКИ!

## Планировки



2-к.квартира, 61 м<sup>2</sup>, 15 эт.

от **₽ 7 120 000**

Количество комнат	2
Общая площадь	61 м <sup>2</sup>
Стоимость за м <sup>2</sup>	₽ 116 721
Жилая площадь	38 м <sup>2</sup>
Площадь кухни	15.7 м <sup>2</sup>
Этаж	15
Этажей в доме	16
Тип санузла	Раздельный
Наличие балкона/лоджии	лоджия

2 квартира для семьи с большой кухней 15 кв м  
ДОМ СДАН

лучшая цена по Краснодару!

В новом развивающемся районе г Краснодара, быстрый выезд на м4 Дон

Цены будут только расти успевайте сейчас, рассмотрите пока цена адекватная

Жилой комплекс представляет собой группу многоквартирных жилых домов, малоэтажной застройки 16 этажей, дворы без машин, есть отдельная стоянка на 3 тыс машин, сквозные подъезды, лапомойки, колясочные, ходит общ транспорт, на авто 20 мин до Парка Галицкого и 5 мин до нового большого ТЦ с кинотеатром Любимово Молл!

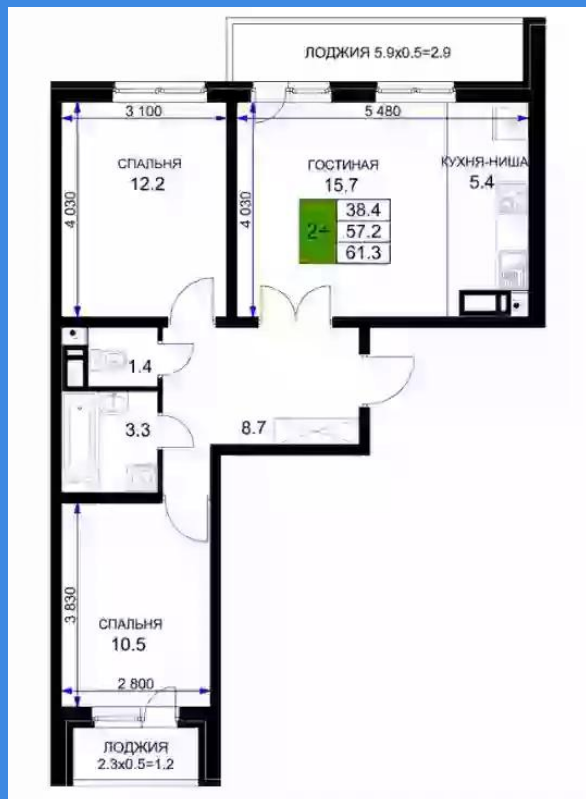
Квартиры сдаются с предчистовой отделкой.

На территории комплекса:: обустроенные детские площадки; площадка для отдыха взрослых; спортивная площадка, 2 теннисных корта, ринг, тренажеры, теплые шары для детей- греться зимой стоянки для автомобилей. Инфраструктура: развитый район, имеются все необходимые социальные объекты.

Подходит под ВСЕ ВИДЫ ИПОТЕКИ семейная и господдержка! Есть и другие предложения в этом ЖК низкие и высокие этажи в сданных литерах, звоните!

ПОМОЩЬ В ОФОРМЛЕНИИ ИПОТЕКИ!

## Планировки



**2-к.квартира, 61 м<sup>2</sup>, 5 эт.**

**от  $\text{₽ } 7\,210\,000$**

Количество комнат	2
Общая площадь	61 м <sup>2</sup>
Стоимость за м <sup>2</sup>	$\text{₽ } 118\,197$
Жилая площадь	38 м <sup>2</sup>
Площадь кухни	15.7 м <sup>2</sup>
Этаж	5
Этажей в доме	16
Тип санузла	Раздельный
Наличие балкона/лоджии	лоджия

2 квартира для семьи с большой кухней 15 кв м  
ДОМ СДАН

лучшая цена по Краснодару!

В новом развивающемся районе г Краснодара, быстрый выезд на м4 Дон

Цены будут только расти успевайте сейчас, рассмотрите пока цена адекватная

Жилой комплекс представляет собой группу многоквартирных жилых домов, малоэтажной застройки 16 этажей, дворы без машин, есть отдельная стоянка на 3 тыс машин, сквозные подъезды, лапомойки, колясочные, ходит общ транспорт, на авто 20 мин до Парка Галицкого и 5 мин до нового большого ТЦ с кинотеатром Любимово Молл!

Квартиры сдаются с предчистовой отделкой.

На территории комплекса:: обустроенные детские площадки; площадка для отдыха взрослых; спортивная площадка, 2 теннисных корта, ринг, тренажеры, теплые шары для детей- греться зимой стоянки для автомобилей. Инфраструктура: развитый район, имеются все необходимые социальные объекты.

Подходит под ВСЕ ВИДЫ ИПОТЕКИ семейная и господдержка! Есть и другие предложения в этом ЖК низкие и высокие этажи в сданных литерах, звоните!

ПОМОЩЬ В ОФОРМЛЕНИИ ИПОТЕКИ!