



Продажа

**Купить квартиру в Краснодаре.
Выгодно**

Краснодар, Немецкая деревня

ул. Венецианская, стр. 14

◆ **₽ 5 915 999**



О жилом комплексе

Жилой комплекс «Новые сезоны» является комплексной застройкой одного из спальных районов г. Краснодар. В этой современной новостройке планируется строительство 14 жилых домов комфорт класса, выполненных в едином архитектурном стиле и имеющих одинаковую этажность. Каждый жилой дом имеет 9 этажей и строится по кирпично-монолитной технологии с применением наиболее качественных материалов, которые обеспечивают не только долговечность, но и высокие параметры теплоизоляции и звукозащиты. Если говорить несколько проще, то покупатель может рассчитывать на теплые квартиры и низкий уровень уличных шумов, несмотря на близкую расположенность городской улицы с большим потоком машин.

Стандарт комфорт-жилья предусматривает дополнительные показатели качества строящегося жилья. Это и удобные, продуманные планировки квартир, качественная черновая отделка, позволяющая снизить затраты на последующий ремонт, высокая высота потолков, наличие современных бесшумных лифтов, стильные входные группы и удобные подъезды, лестничные площадки, выполненные в едином дизайне, большая облагороженная придомовая территория.

Придомовая территория

Особое внимание застройщик уделил созданию гармоничной и продуманной придомовой территории. Грамотное расположение внутренних дорог и пешеходных дорожек позволяет без трудностей обеспечить быстрый подъезд к любому жилому дому комплекса и комфортно перемещаться пешеходам во внутреннем дворе. Большая зона озеленения и места отдыха со скамейками позволят отдохнуть рядом с домом после рабочего дня. К тому же застройщиком предусмотрены зоны для активного отдыха жильцов всех возрастов. Это и безопасные детские площадки с современными игровыми комплексами, и спортивные площадки с травмобезопасным покрытием для различных спортивных дисциплин, включая футбол, баскетбол и теннис. Предусмотрена установка комплексов для занятия workout и активных тренировок на открытом воздухе. Будут довольны и владельцы домашних питомцев - для выгула собак предусмотрены отдельные зоны. В ночное время территория комплекса имеет достаточное освещение, благодаря установке большого количества фонарей, использующих энергосберегающие осветители.

Развитая инфраструктура района

В относительной близости от ЖК «Новые сезоны» расположены многие объекты городской инфраструктуры, которые делают проживание еще более комфортным и удобным. Так в шаговой доступности расположены:

Общеобразовательные школы №66 и №94;

Частная гимназия «Лидер» и несколько частных детских садов;

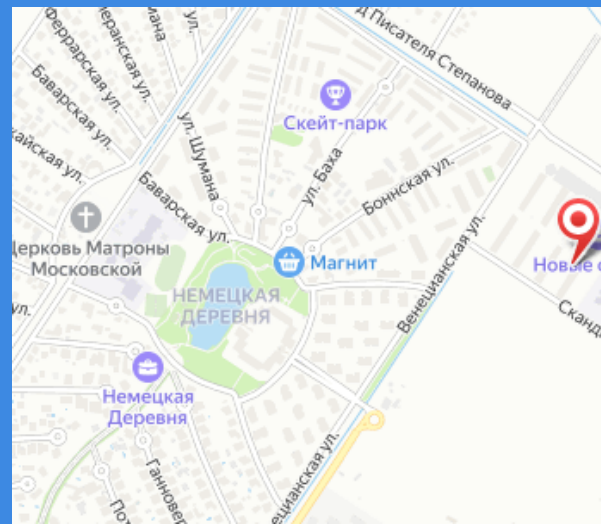
Поликлиника №13 для детей и взрослых, Краевая клиническая больница и несколько медицинских центров;

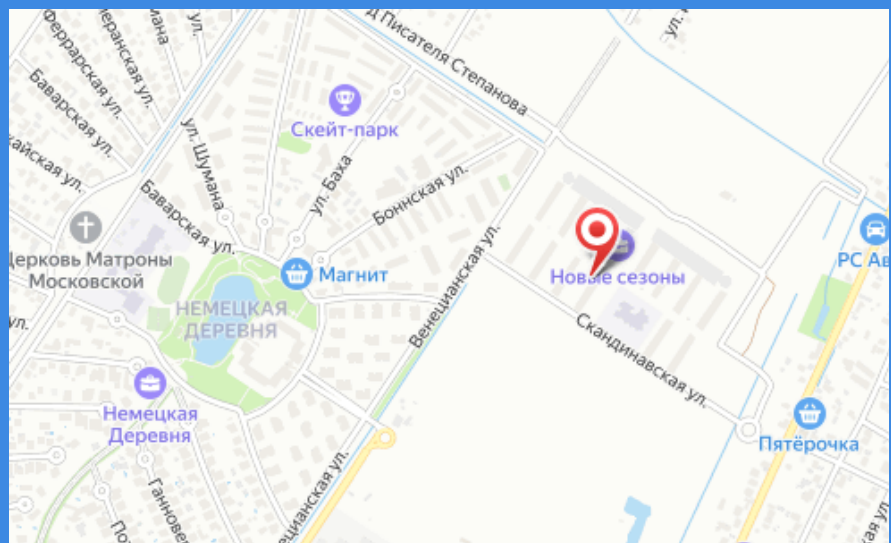
Крупный гипермаркет «Лента» и магазин «Магнит»;

Торговые центры «Метро», «Стрелочка», «Красная площадь» и ряд продуктовых магазинов и аптек.

Транспортная доступность

Жилой комплекс расположен в спальном районе г. Краснодар и обладает хорошей транспортной доступностью. Удобные подъездные дороги и наличие просторных парковок будут несомненным преимуществом для владельцев машин. В пешей доступности находятся остановки общественного транспорта, позволяющие без затруднений добраться в любой район Краснодара.





Название ЖК: **ЖК «Новые сезоны»**
Срок сдачи год: **2024 г.**
Тип дома: **Монолитный**
Стадия строительства: **строится**

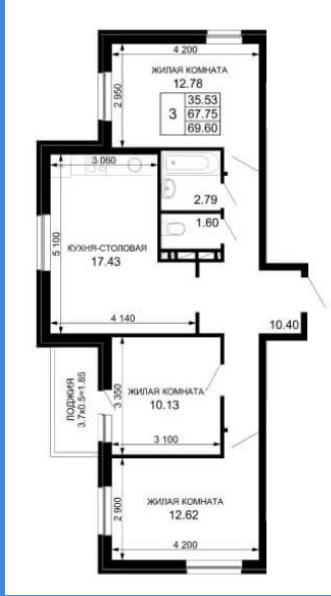
Идентификатор корпуса ЖК: **Литер 14**
Класс жилья: **Комфорт**
Тип сделки: **переуступка прав**
Срок сдачи квартал: **2**

Планировки

3-к.квартира, 69.6 м², 5 эт.

от **₽ 5 915 999**

Количество комнат	3
Общая площадь	69.6 м ²
Стоимость за м ²	₽ 85 000
Жилая площадь	35.53 м ²
Площадь кухни	17.43 м ²
Этаж	5
Этажей в доме	9
Тип санузла	Раздельный
Наличие балкона/лоджии	балкон



О жилом комплексе

Жилой комплекс «Новые сезоны» является комплексной застройкой одного из спальных районов г. Краснодар. В этой современной новостройке планируется строительство 14 жилых домов комфорт класса, выполненных в едином архитектурном стиле и имеющих одинаковую этажность. Каждый жилой дом имеет 9 этажей и строится по кирпично-монолитной технологии с применением наиболее качественных материалов, которые обеспечивают не только долговечность, но и высокие параметры теплоизоляции и звукозащиты. Если говорить несколько проще, то покупатель может рассчитывать на теплые квартиры и низкий уровень уличных шумов, несмотря на близкую расположенность городской улицы с большим потоком машин.

Стандарт комфорт-жилья предусматривает дополнительные показатели качества строящегося жилья. Это и удобные, продуманные планировки квартир, качественная черновая отделка, позволяющая снизить затраты на последующий ремонт, высокая высота потолков, наличие современных бесшумных лифтов, стильные входные группы и удобные подъезды, лестничные площадки, выполненные в едином дизайне, большая облагороженная придомовая территория.

Планировки квартир

Разнообразие планировочных решений позволяет покупателям оптимально подобрать квартиру, наиболее подходящую для их жизненных потребностей и финансовых возможностей. В ЖК «Новые сезоны» имеются следующие варианты доступного жилья:

Однокомнатные квартиры: различной площади и планировки. Более доступными по стоимости являются квартиры площадью до 35 м², но проектом предусмотрены и более просторные однушки площадью до 45 м², предоставляющие комфортные условия для молодых семейных пар. Отдельно отметим планировку Т-образной формы, так называемом варианте «распашонка», когда кухня располагается прямо напротив жилой комнаты. В этих квартирах есть 2-е отдельных лоджии с выходом окон на обе стороны жилого дома. Все однокомнатные квартиры имеют совмещенный санузел.

Двухкомнатные квартиры: более просторный вариант жилья для семьи с ребенком. Различные варианты по площади позволят подобрать оптимальный вариант по цене. Есть варианты как со смещенным санузлом, так и с раздельным.

Трехкомнатные квартиры: вариант для больших семей с несколькими детьми.

При покупке квартиры на начальных этапах строительства, застройщиком предусматривается возможность объединения квартир и выполнение перепланировок по заявкам покупателей.

Придомовая территория

Особое внимание застройщик уделил созданию гармоничной и продуманной придомовой территории. Грамотное расположение внутренних дорог и пешеходных дорожек позволяет без трудностей обеспечить быстрый подъезд к любому жилому дому комплекса и комфортно перемещаться пешеходам во внутреннем дворе. Большая зона озеленения и места отдыха со скамейками позволят отдохнуть рядом с домом после рабочего дня. К тому же застройщиком предусмотрены зоны для активного отдыха жильцов всех возрастов. Это и безопасные детские площадки с современными игровыми комплексами, и спортивные площадки с травмобезопасным покрытием для различных спортивных дисциплин, включая футбол, баскетбол и теннис. Предусмотрена установка комплексов для занятия workout и активных тренировок на открытом воздухе. Будут довольны и владельцы домашних питомцев - для выгула собак предусмотрены отдельные зоны. В ночное время территория комплекса имеет достаточное освещение, благодаря установке большого количества фонарей, использующих энергосберегающие осветители.

Развитая инфраструктура района

В относительной близости от ЖК «Новые сезоны» расположены многие объекты городской инфраструктуры, которые делают проживание еще более комфортным и удобным. Так в шаговой доступности расположены:

Общеобразовательные школы №66 и №94;

Частная гимназия «Лидер» и несколько частных детских садов;

Поликлиника №13 для детей и взрослых, Краевая клиническая больница и несколько медицинских центров;

Крупный гипермаркет «Лента» и магазин «Магнит»;

Торговые центры «Метро», «Стрелочка», «Красная площадь» и ряд продуктовых магазинов и аптек.

Транспортная доступность

Жилой комплекс расположен в спальном районе г. Краснодар и обладает хорошей транспортной доступностью. Удобные подъездные дороги и наличие просторных парковок будут несомненным преимуществом для владельцев машин. В пешей доступности находятся остановки общественного транспорта, позволяющие без затруднений добраться в любой район Краснодара.