

Продажа

**Купить квартиру в Краснодаре.
Выгодно**

Краснодар, Энка (им. Маршала Жукова)

ул. Ветеранов, д. 85, лит. 3

◆ **₽ 10 078 320**



В продаже однокомнатные, двухкомнатные и трёхкомнатные квартиры в новом жилом комплексе. Отделка квартир от черновой до ремонта "под ключ". Технология строительства монолит-кирпич. Район полностью развит: в шаговой доступности вся необходимая коммерция (магазины, кафе, рестораны, салоны красоты, парикмахерские, торговые центры), а также детские сады, школы, поликлиники, остановки общественного транспорта. В 10 минутах езды находится Баскет холл, ЭКСПО град, музей России, ТРЦ Красная площадь. До центра города 20 минут на машине или общественном транспорте. Подходят все виды расчёта (ипотека, господдержка, семейная, материнский капитал).

жилом комплексе

ЖК «Сегодня» включает пять литеров разной этажности: три 16-этажных и два 12-этажных. Класс жилья – комфорт-плюс. Комплекс имеет спортивные площадки, зону отдыха, развлекательный центр для детей под открытым небом, прогулочную зону с арт-объектами, сеть магазинов. Строительство ведется по монолитно-кирпичной технологии. Сейсмостойкость здания достигает 7 баллов. Яркие цвета в оформлении фасада и большие панорамные окна украшают комплекс, делая его одним целым с богатой южной природой. Около 40% квартир видовые.

Что важно, ЖК «Сегодня» это завершение реализации проекта ЖК «Клубный квартал». Прошлый застройщик не справился с обязательствами, хотя начал строительство еще в 2015 году, но прекратил в 2017. Передача комплекса компании «ССК» позволила исправить судьбу долгостроя и обеспечить дольщикам долгожданные квартиры. Было решено провести ренейминг, чтобы репутация прошлого ЖК не отбрасывала тень на достраивающийся.

Транспортная доступность

Расположение ЖК «Сегодня» на улице Ветеранов в Прикубанском городском округе объясняет близость к крупнейшим транспортным артериям края – шоссе Ближний Западный Обход, улицам Западный Обход и Дзержинского. Это позволяет быстро доехать до разных частей города и Краснодарского Края в целом. Путь до центра города занимает около получаса, до аэропорта – 40-45 минут. Без пробок можно доехать до черноморских курортов за 2-2,5 часа.

Хорошо развит общественный транспорт, но хуже, чем в более старых районах. Буквально в ста метрах от дома расположены остановки автобусов (55 и 78) и маршрутных такси (75 и 121а). Но чтобы иметь доступ к большому количеству маршрутов, нужно ехать с пересадками.

Инфраструктура

ЖК «Сегодня» расположен в микрорайоне ТЦ «Красная площадь» новом и активно развивающемся, что объясняет высокий уровень инфраструктуры.

Буквально в 5-7 минутах пешком расположено много учебных учреждений:

детские сады №№ 100, 107, 108, 127 и множество частных;
общеобразовательные школы №№ 95, 96, 98, 102.

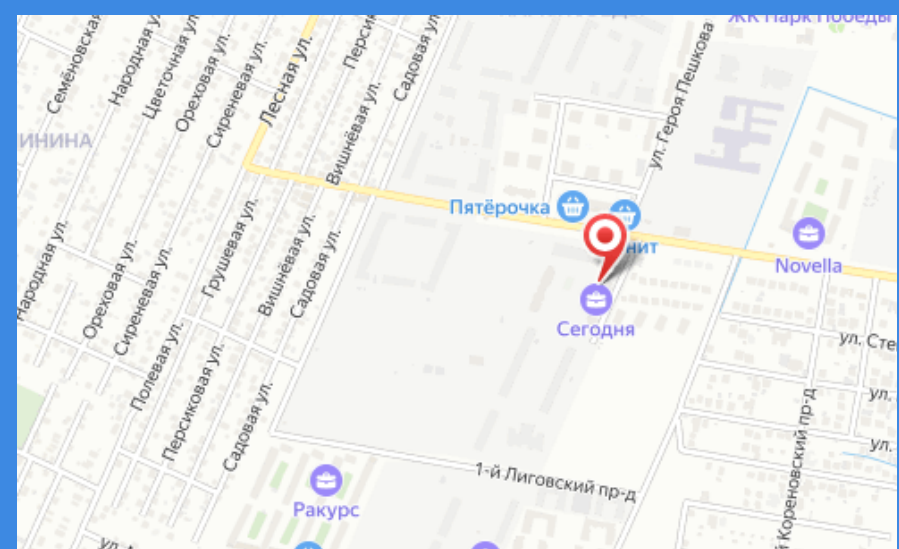
Также в шаговой доступности находится городская поликлиника №13, частный медцентр «Здоровье и долголетие», стоматологические клиники.

Из торгово-развлекательных объектов расположены ТЦ «Красная площадь», гипермаркеты «Перекресток», «Пятерочка», «Магнит», «Леруа Мерлен». За 10 минут можно дойти до выставочного центра «Экспоград-Юг», исторического музея, парка «Имени 300-летия полиции России».

Из спортивных объектов расположены Баскет Холл, Ледовый дворец, оздоровительный центр и бассейн «Детки».

Поблизости ЖК «Сегодня» много салонов красоты, парикмахерских, центров косметологии. Из мест отдыха есть кафе, рестораны, кофейни, бары. Туристическая сфера представлена отелями, гостиницами и небольшими домами отдыха.

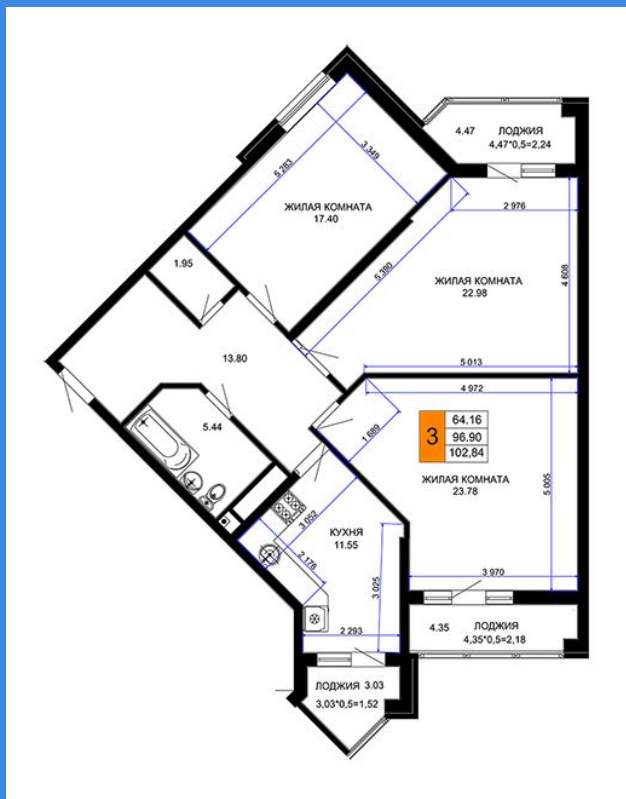




Название ЖК: **ЖК «Сегодня»**
Срок сдачи год: **2023 г.**
Тип дома: **Монолитный**
Стадия строительства: **строится**

Идентификатор корпуса ЖК: **Литер 3**
Класс жилья: **Комфорт**
Тип сделки: **переуступка прав**
Срок сдачи квартал: **4**

Планировки



3-к.квартира, 102.84 м², 11 эт.

от ₹ 10 078 320

Количество комнат	3
Общая площадь	102.84 м ²
Стоимость за м ²	₹ 98 000
Жилая площадь	64.16 м ²
Площадь кухни	11.55 м ²
Этаж	11
Этажей в доме	12
Тип санузла	Совмещенный
Наличие балкона/лоджии	балкон

В продаже однокомнатные, двухкомнатные и трёхкомнатные квартиры в новом жилом комплексе. Отделка квартир от черновой до ремонта "под ключ". Технология строительства монолит-кирпич. Район полностью развит: в шаговой доступности вся необходимая коммерция (магазины, кафе, рестораны, салоны красоты, парикмахерские, торговые центры), а также детские сады, школы, поликлиники, остановки общественного транспорта. В 10 минутах езды находится Баскет холл, ЭКСПО град, музей России, ТРЦ Красная площадь. До центра города 20 минут на машине или общественном транспорте. Подходят все виды расчёта (ипотека, господдержка, семейная, материнский капитал).