

Продажа

**Купить квартиру в Краснодаре.
Выгодно**

Краснодар, 9-й километр

ул. Ярославская, д. 115, лит. 3

◆ **₽ 12 194 500**



В продаже однокомнатные, двухкомнатные и трёхкомнатные квартиры в новом жилом комплексе. Отделка квартир от черновой до ремонта "под ключ". Технология строительства монолит-кирпич. Район полностью развит: в шаговой доступности вся необходимая коммерция (магазины, кафе, рестораны, салоны красоты, парикмахерские, торговые центры), а также детские сады, школы, поликлиники, остановки общественного транспорта. В 10 минутах езды находится Баскет холл, ЭКСПО град, музей России, ТРЦ Красная площадь. До центра города 20 минут на машине или общественном транспорте. Подходят все виды расчёта (ипотека, господдержка, семейная, материнский капитал).

О жилом комплексе

ЖК «Небо» представляет собой большую систему из восьми 12-этажных зданий комфорт-класса. Дома имеют стандартную сейсмостойкость (7 баллов) и построены по монолитно-кирпичной технологии. Можно приобрести квартиры разной планировки: от небольших студий до просторных трехкомнатных объектов. Высокие потолки под 3 метра позволяют воплотить любой интерьерный проект.

Жилой комплекс имеет собственную инфраструктуру: детский сад, зону отдыха вокруг дома, магазины и заведения на цокольных этажах, оборудованные МОПы. У «Небо» есть собственные два подземных паркинга и открытая 9-уровневая стоянка. Это делает ЖК одним из лучших по инфраструктуре для автомобилистов по всему Краснодару.

Более 80% квартир видовые. Из окон открывается вид на парк имени 300-летия полиции России. Лаконичный индустриальный дизайн домов обеспечивается большой площадью панорамного остекления и темными оттенками фасада с узорами под кирпичную кладку.

Транспортная доступность

ЖК расположен в Прикубанском округе в районе улиц Ярославская и Держинского. Близость к транспортным развязкам объясняет высокую скорость перемещения по городу: до центра можно добраться за 15-20 минут, до аэропорта – за 35-40 минут. До черноморского побережья без пробок реально доехать за 2-2,5 часа.

Разнообразие собственных паркингов и автостоянок у ЖК «Небо», густая сеть заправок и автосервисов и техцентров обеспечивают комфорт автовладельцам.

Общественный транспорт развит очень хорошо, лучше, чем в среднем по городу. Буквально в 100 метрах от дома есть остановки почти десятка автобусов и более 15 маршрутных такси. За 10 минут можно дойти до трамвайной линии, где сесть на трамвай №№ 5, 8, 15, 21, 22.

Инфраструктура

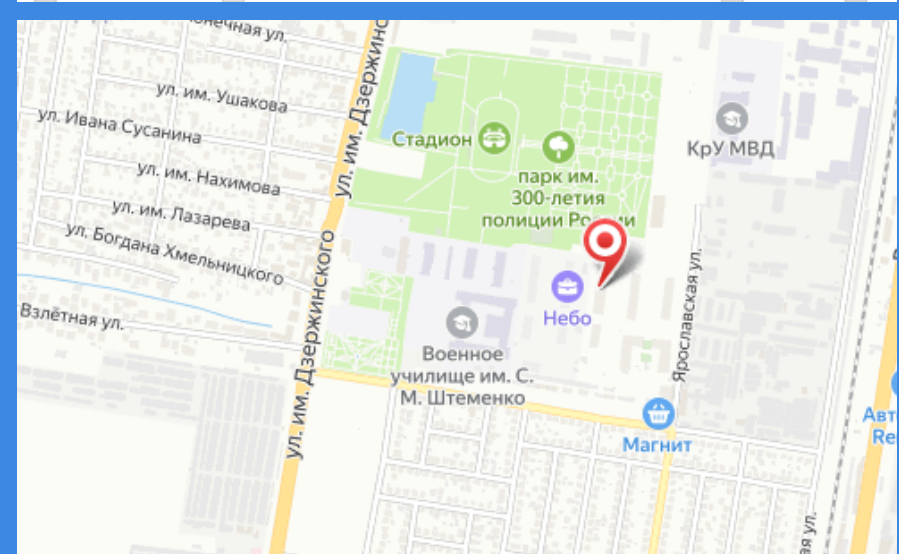
Жилой комплекс расположен в микрорайоне Энка – тихий южный район. Буквально под окнами находятся парк «Имени 300-летия полиции России», военное училище им. С.М. Штеменко, Университет МВД.

В шаговой доступности расположены такие культурные, социальные и развлекательные объекты:

ТРЦ «Красная площадь»;
гипермаркет «Магнит», "Пятерочка", "Фасоль";
общеобразовательная школа № 96;
детский сад № 100;
поликлиника № 6;
«Экспоград Юг»;
VR-клуб Warpoint;
кафе, пиццерии и кофейни;
стадион в мкр. Авиагородок;
оздоровительный центр и бассейн «Детки»;
автосалоны крупнейших мировых дилеров;
центры косметологии, салоны красоты и парикмахерские;
отели и гостиницы.

Буквально за 20-25 минут на общественном транспорте можно добраться до центра с его основными достопримечательностями: набережной Кубани, Екатерининским собором, Сенным рынком, театром драмы им. Горького.

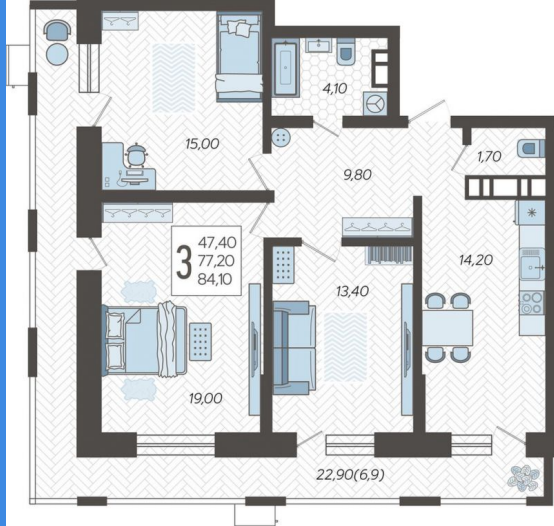




Название ЖК: **ЖК «Небо»**
Срок сдачи год: **2024 г.**
Тип дома: **Монолитный**
Стадия строительства: **строится**

Идентификатор корпуса ЖК: **Литер 3**
Класс жилья: **Бизнес**
Тип сделки: **переуступка прав**
Срок сдачи квартал: **3**

Планировки



3-к.квартира, 84.1 м², 9 эт.

от ₹ 12 194 500

Количество комнат	3
Общая площадь	84.1 м ²
Стоимость за м ²	₹ 145 000
Жилая площадь	47.4 м ²
Площадь кухни	14.2 м ²
Этаж	9
Этажей в доме	12
Тип санузла	Раздельный
Наличие балкона/лоджии	балкон

В продаже однокомнатные, двухкомнатные и трёхкомнатные квартиры в новом жилом комплексе. Отделка квартир от черновой до ремонта "под ключ". Технология строительства монолит-кирпич. Район полностью развит: в шаговой доступности вся необходимая коммерция (магазины, кафе, рестораны, салоны красоты, парикмахерские, торговые центры), а также детские сады, школы, поликлиники, остановки общественного транспорта. В 10 минутах езды находится Баскет холл, ЭКСПО град, музей России, ТРЦ Красная площадь. До центра города 20 минут на машине или общественном транспорте. Подходят все виды расчёта (ипотека, господдержка, семейная, материнский капитал).

О жилом комплексе

ЖК «Небо» представляет собой большую систему из восьми 12-этажных зданий комфорт-класса. Дома имеют стандартную сейсмостойкость (7 баллов) и построены по монолитно-кирпичной технологии. Можно приобрести квартиры разной планировки: от небольших студий до просторных трехкомнатных объектов. Высокие потолки под 3 метра позволяют воплотить любой интерьерный проект.

Жилой комплекс имеет собственную инфраструктуру: детский сад, зону отдыха вокруг дома, магазины и заведения на цокольных этажах, оборудованные МОПы. У «Небо» есть собственные два подземных паркинга и открытая 9-уровневая стоянка. Это делает ЖК одним из лучших по инфраструктуре для автомобилистов по всему Краснодару.

Более 80% квартир видовые. Из окон открывается вид на парк имени 300-летия полиции России. Лаконичный индустриальный дизайн домов обеспечивается большой площадью панорамного остекления и темными оттенками фасада с узорами под кирпичную кладку.

Транспортная доступность

ЖК расположен в Прикубанском округе в районе улиц Ярославская и Держинского. Близость к транспортным развязкам объясняет высокую скорость перемещения по городу: до центра можно добраться за 15-20 минут, до аэропорта – за 35-40 минут. До черноморского побережья без пробок реально доехать за 2-2,5 часа.

Разнообразие собственных паркингов и автостоянок у ЖК «Небо», густая сеть заправок и автосервисов и техцентров обеспечивают комфорт автовладельцам.

Общественный транспорт развит очень хорошо, лучше, чем в среднем по городу. Буквально в 100 метрах от дома есть остановки почти десятка автобусов и более 15 маршрутных такси. За 10 минут можно дойти до трамвайной линии, где сесть на трамваи №№ 5, 8, 15, 21, 22.

Инфраструктура

Жилой комплекс расположен в микрорайоне Энка – тихий южный район. Буквально под окнами находятся парк «Имени 300-летия полиции России», военное училище им. С.М. Штеменко, Университет МВД.

В шаговой доступности расположены такие культурные, социальные и развлекательные объекты:

ТРЦ «Красная площадь»;

гипермаркет «Магнит», "Пятерочка", "Фасоль";

общеобразовательная школа № 96;

детский сад № 100;

поликлиника № 6;

«Экспоград Юг»;

VR-клуб Warpoint;

кафе, пиццерии и кофейни;

стадион в мкр. Авиатородок;

оздоровительный центр и бассейн «Детки»;

автосалоны крупнейших мировых дилеров;

центры косметологии, салоны красоты и парикмахерские;

отели и гостиницы.

Буквально за 20-25 минут на общественном транспорте можно добраться до центра с его основными достопримечательностями: набережной Кубани, Екатерининским собором, Сенным рынком, театром драмы им. Горького.