

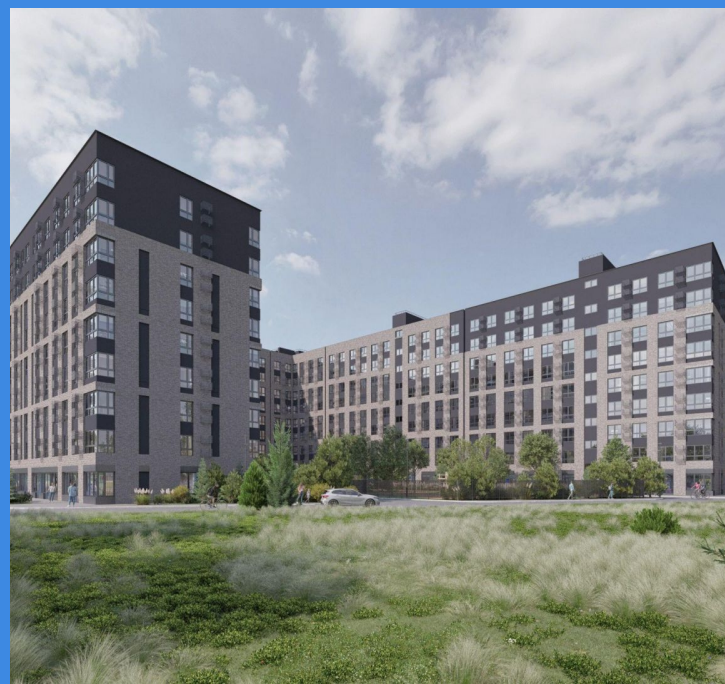
Продажа

Квартира в уютном комплексе

Краснодар, Западный обход

ул. им. Генерала Брусилова, д. 5, лит. 1.1

◆ **₽ 9 253 830**



О жилом комплексе

Девятиэтажный жилой комплекс комфорт-класса «Зеленая территория» состоит из 13 домов. Монолитно-кирпичная технология строительства обеспечивает зданию высокую сейсмостойкость, хорошо сохраняет тепло зимой и прохладу летом. Панорамное остекление и отделка в стиле колор-блок придают изюминку фасаду. Высокие потолки – 2,85-3,3 метра – позволяют реализовать любой дизайн интерьера.

Выбраны европейские планировки с просторными кухнями-гостиными, увеличенной площадью спален, большими ванными комнатами. Стильные холлы и места общего пользования понравятся ценителям минимализма в архитектуре и интерьере.

ЖК «Зеленая территория» – полноценный «город в городе». Закрытая территория с густой растительностью – это почти что огороженный парк, в котором удобно гулять с детьми. Придомовая территория освобождена от машин благодаря многоуровневому паркингу. Есть современные детские и спортивные площадки. У ЖК есть «собственные» детский сад и запланирована школа, что очень удобно для семей с детьми.

Транспортная доступность

Комплекс расположен в Прикубанском округе в очень перспективном микрорайоне – на пересечении крупных транспортных артерий города. Вокруг ЖК «Зеленая территория» проходит улица Западный обход. Удобный съезд через улицы им. Генерала Корнилова или Снежную позволяет быстро выехать на магистраль. Через круговую развязку в районе «Немецкой деревни» можно быстро добраться до Славянского и Энка. Удобнее перемещаться по городу и пригороду на личном авто.

Без учета пробок путь займет:

до центра Краснодара – 25-30 минут;

до стадиона «Краснодар» и одноименного парка – 30 минут;

до железнодорожного вокзала – 35 минут;

до Пашковского аэропорта – 40-45 минут.

До Черного и Азовского морей можно доехать чуть более, чем за 2 часа. До Горячего ключа нужно добираться 60-70 минут.

Общественный транспорт развит на высоком уровне, но пока отстает от более старых районов города. Остановка расположена буквально в 200 метрах от дома. Но на ней ходят всего 3 маршрута: автобусы 140а, 710, маршрутное такси 75. В некоторые удаленные районы придется ехать с пересадками.

Качество инфраструктуры

Расположение в молодом и перспективном районе Краснодара объясняет достойный уровень развития инфраструктуры.

В шаговой доступности от ЖК «Зеленая территория» есть все для комфортной жизни:

садовый центр;

медцентры и стоматологические клиники;

сетевые продуктовые гипермаркеты, например, «Магнит»;

магазины одежды и хозяйственных товаров;

теннисный клуб;

фитнес-центры;

салоны красоты и парикмахерские;

отели, гостиницы, небольшие дома отдыха;

храм Святителя Николая Чудотворца.

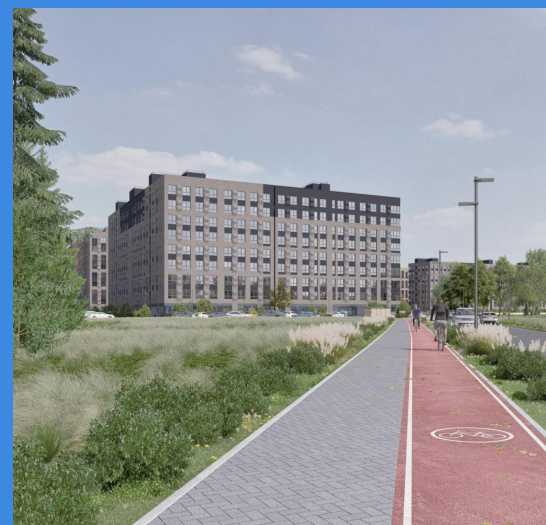
Если не учитывать пробки, доехать до выставочного центра «Экспоград-Юг» и мегацентра «Красная площадь» можно за 12-15 минут.

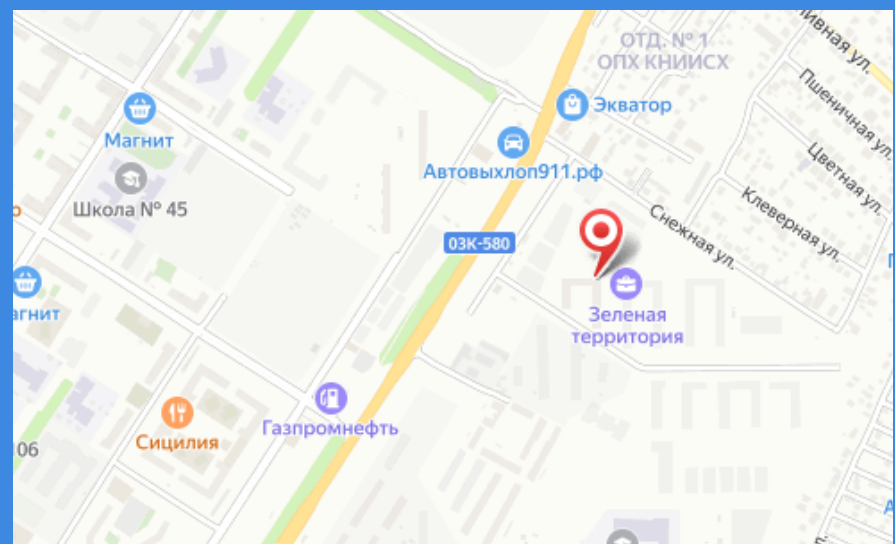
Там есть все необходимое для активного и культурного отдыха. Буквально в паре минут на авто расположена «Немецкая деревня» с благоустроенными зелеными зонами.

Любителям больших парков можно посоветовать поехать в Ботанический сад и парк им. 300-летия полиции России. Знаменитые достопримечательности Краснодара можно посмотреть в центре – до него быстро и удобно добираться.

Застройщиком заявлено наличие «собственных» детского сада и школы и ЖК «Зеленая территория». Фактически детских садов два, но они частные. У кого бюджет не позволяет частные сады, придется добираться до государственных. Но они расположены очень близко: буквально за 5-7 минут на авто можно доехать до детских садов №№ 64, 93, 173, 228.

До школы № 106 можно дойти пешком за 20 минут. На машине добираться быстрее, и есть большой «диапазон выбора» из разных дошкольных учреждений. За 10-15 минут на автомобиле можно отвести ребенка в любую из школ №№ 16, 42, 63, 95, 96, 99, 105, лицей № 64.





Название ЖК: **ЖК «Зеленая территория»**

Срок сдачи год: **2024 г.**

Тип дома: **Монолитный**

Стадия строительства: **строится**

Апартаменты: **нет**

Идентификатор корпуса ЖК: **Литер 1.1**

Класс жилья: **Бизнес**

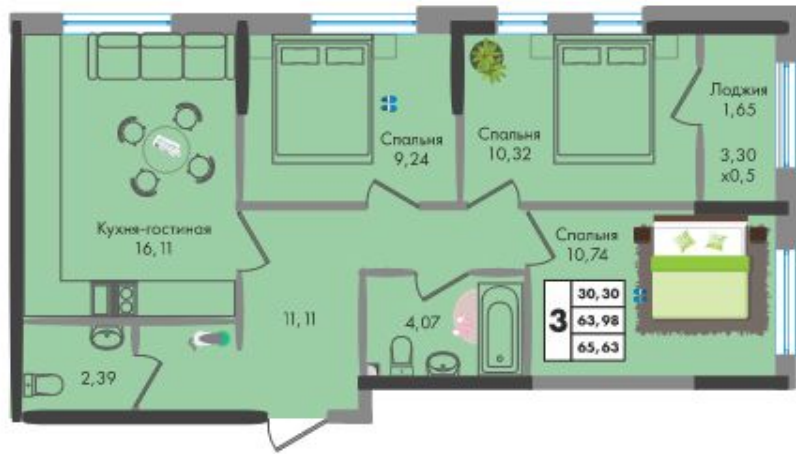
Тип сделки: **переуступка прав**

Срок сдачи квартал: **4**

Планировки

3-к.квартира, 65.63 м², 3 эт.

от **₽ 9 253 830**



Количество комнат	3
Общая площадь	65.63 м ²
Стоимость за м ²	₽ 141 000
Жилая площадь	30.3 м ²
Площадь кухни	16.11 м ²
Этаж	3
Этажей в доме	9
Тип санузла	Раздельный
Наличие балкона/лоджии	балкон

О жилом комплексе

Девятиэтажный жилой комплекс комфорт-класса «Зеленая территория» состоит из 13 домов. Монолитно-кирпичная технология строительства обеспечивает зданию высокую сейсмостойкость, хорошо сохраняет тепло зимой и прохладу летом. Панорамное остекление и отделка в стиле колор-блок придают изюминку фасаду. Высокие потолки – 2,85-3,3 метра – позволяют реализовать любой дизайн интерьера.

Выбраны европейские планировки с просторными кухнями-гостиными, увеличенной площадью спален, большими ванными комнатами. Стильные холлы и места общего пользования понравятся ценителям минимализма в архитектуре и интерьере.

ЖК «Зеленая территория» – полноценный «город в городе». Закрытая территория с густой растительностью – это почти что огороженный парк, в котором удобно гулять с детьми. Придомовая территория освобождена от машин благодаря многоуровневому паркингу. Есть современные детские и спортивные площадки. У ЖК есть «собственные» детский сад и запланирована школа, что очень удобно для семей с детьми.

Транспортная доступность

Комплекс расположен в Прикубанском округе в очень перспективном микрорайоне – на пересечении крупных транспортных артерий города. Вокруг ЖК «Зеленая территория» проходит улица Западный обход. Удобный съезд через улицы им. Генерала Корнилова или Снежную позволяет быстро выехать на магистраль. Через круговую развязку в районе «Немецкой деревни» можно быстро добраться до Славянского и Энка. Удобнее перемещаться по городу и пригороду на личном авто.

Без учета пробок путь займет:

до центра Краснодара – 25-30 минут;
до стадиона «Краснодар» и одноименного парка – 30 минут;
до железнодорожного вокзала – 35 минут;
до Пашковского аэропорта – 40-45 минут.
До Черного и Азовского морей можно доехать чуть более, чем за 2 часа. До Горячего ключа нужно добираться 60-70 минут.

Общественный транспорт развит на высоком уровне, но пока отстает от более старых районов города. Остановка расположена буквально в 200 метрах от дома. Но на ней ходят всего 3 маршрута: автобусы 140а, 710, маршрутное такси 75. В некоторые удаленные районы придется ехать с пересадками.

Качество инфраструктуры

Расположение в молодом и перспективном районе Краснодара объясняет достойный уровень развития инфраструктуры.

В шаговой доступности от ЖК «Зеленая территория» есть все для комфортной жизни:

садовый центр;
медцентры и стоматологические клиники;
сетевые продуктовые гипермаркеты, например, «Магнит»;
магазины одежды и хозяйственных товаров;
теннисный клуб;
фитнес-центры;
салоны красоты и парикмахерские;
отели, гостиницы, небольшие дома отдыха;
храм Святого Николая Чудотворца.

Если не учитывать пробки, доехать до выставочного центра «Экспоград-Юг» и мегacentра «Красная площадь» можно за 12-15 минут. Там есть все необходимое для активного и культурного отдыха. Буквально в паре минут на авто расположена «Немецкая деревня» с благоустроенными зелеными зонами.

Любителям больших парков можно посоветовать поехать в Ботанический сад и парк им. 300-летия полиции России. Знаменитые достопримечательности Краснодара можно посмотреть в центре – до него быстро и удобно добраться.

Застройщиком заявлено наличие «собственных» детского сада и школы и ЖК «Зеленая территория». Фактически детских садов два, но они частные. У кого бюджет не позволяет частные сады, придется добираться до государственных. Но они расположены очень близко: буквально за 5-7 минут на авто можно доехать до детских садов №№ 64, 93, 173, 228.

До школы № 106 можно дойти пешком за 20 минут. На машине добираться быстрее, и есть большой «диапазон выбора» из разных дошкольных учреждений. За 10-15 минут на автомобиле можно отвезти ребенка в любую из школ №№ 16, 42, 63, 95, 96, 99, 105, лицея № 64.