

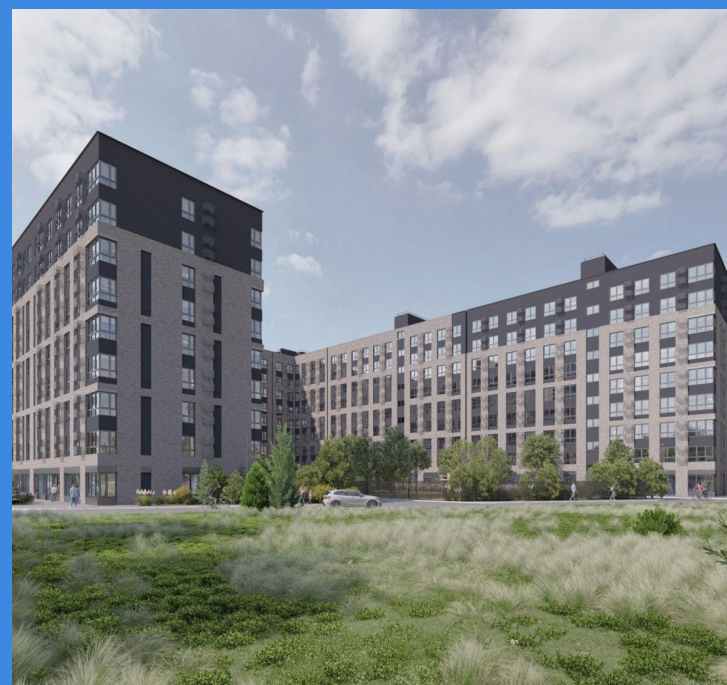
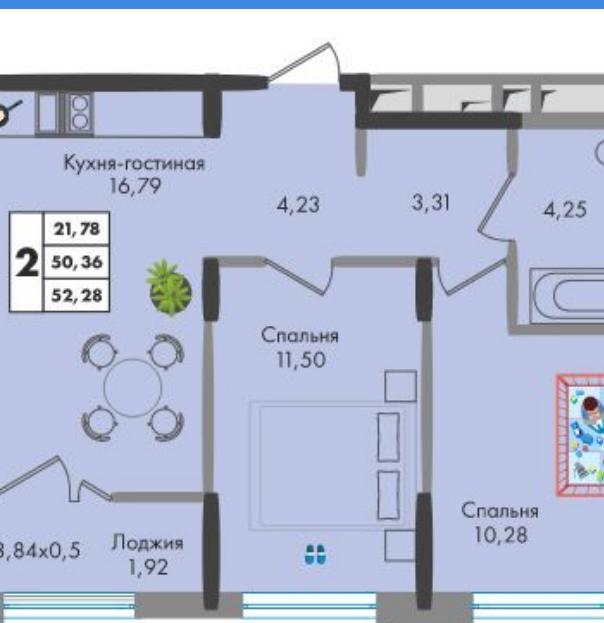


Продажа

Квартира в уютном комплексе

Краснодар, Западный обход

ул. им. Генерала Брусилова, д. 5, лит. 1.1



◆ **₽ 7 871 480**

О жилом комплексе

Девятиэтажный жилой комплекс комфорт-класса «Зеленая территория» состоит из 13 домов. Монолитно-кирпичная технология строительства обеспечивает зданию высокую сейсмостойкость, хорошо сохраняет тепло зимой и прохладу летом. Панорамное остекление и отделка в стиле колор-блок придают изюминку фасаду. Высокие потолки – 2,85-3,3 метра – позволяют реализовать любой дизайн интерьера.

Выбраны европейские планировки с просторными кухнями-гостиными, увеличенной площадью спален, большими ванными комнатами. Стильные холлы и места общего пользования понравятся ценителям минимализма в архитектуре и интерьере.

ЖК «Зеленая территория» – полноценный «город в городе». Закрытая территория с густой растительностью – это почти что огороженный парк, в котором удобно гулять с детьми. Придомовая территория освобождена от машин благодаря многоуровневому паркингу. Есть современные детские и спортивные площадки. У ЖК есть «собственные» детский сад и запланирована школа, что очень удобно для семей с детьми.

Транспортная доступность

Комплекс расположен в Прикубанском округе в очень перспективном микрорайоне – на пересечении крупных транспортных артерий города. Вокруг ЖК «Зеленая территория» проходит улица Западный обход. Удобный съезд через улицы им. Генерала Корнилова или Снежную позволяет быстро выехать на магистраль. Через круговую развязку в районе «Немецкой деревни» можно быстро добраться до Славянского и Энка. Удобнее перемещаться по городу и пригороду на личном авто.

Без учета пробок путь займет:

до центра Краснодара – 25-30 минут;
до стадиона «Краснодар» и одноименного парка – 30 минут;
до железнодорожного вокзала – 35 минут;
до Пашковского аэропорта – 40-45 минут.
До Черного и Азовского морей можно доехать чуть более, чем за 2 часа. До Горячего ключа нужно добираться 60-70 минут.

Общественный транспорт развит на высоком уровне, но пока отстает от более старых районов города. Остановка расположена буквально в 200 метрах от дома. Но на ней ходят всего 3 маршрута: автобусы 140а, 710, маршрутное такси 75. В некоторые удаленные районы придется ехать с пересадками.

Качество инфраструктуры

Расположение в молодом и перспективном районе Краснодара объясняет достойный уровень развития инфраструктуры.

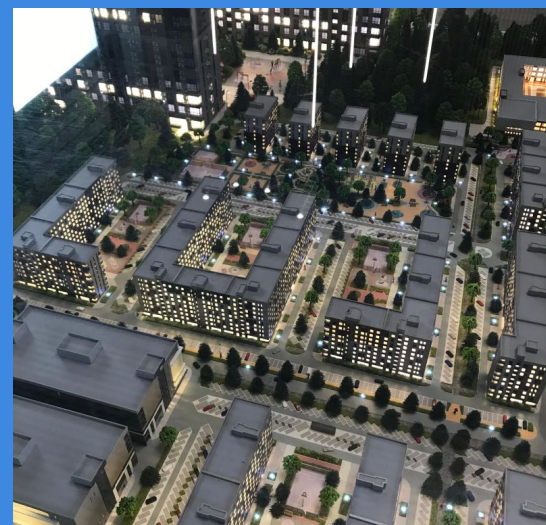
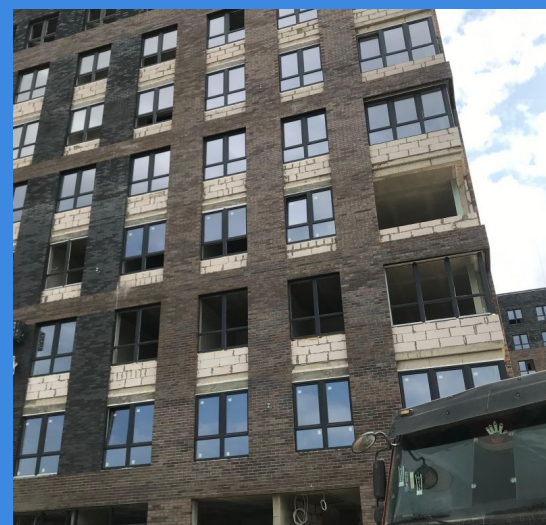
В шаговой доступности от ЖК «Зеленая территория» есть все для комфортной жизни:

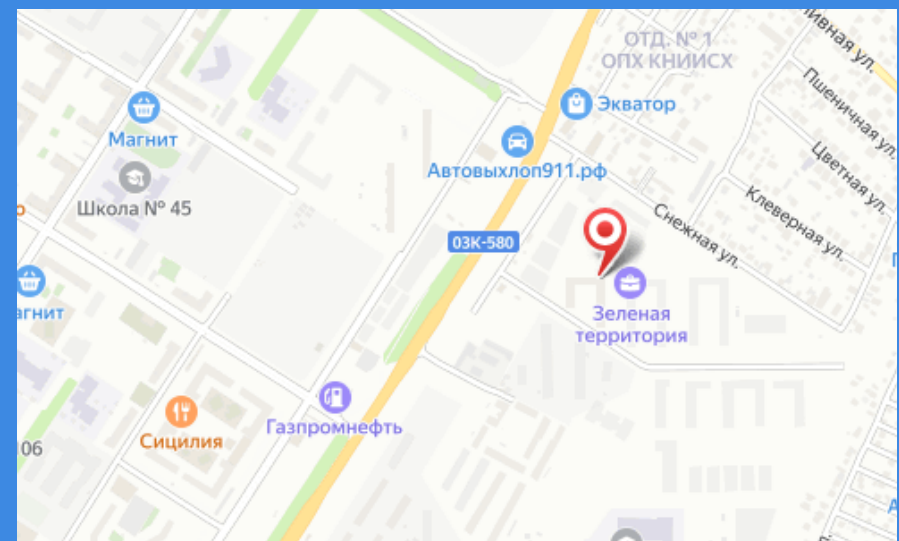
садовый центр;
медцентры и стоматологические клиники;
сетевые продуктовые гипермаркеты, например, «Магнит»;
магазины одежды и хозяйственных товаров;
теннисный клуб;
фитнес-центры;
салоны красоты и парикмахерские;
отели, гостиницы, небольшие дома отдыха;
храм Святителя Николая Чудотворца.
Если не учитывать пробки, доехать до выставочного центра «Экспоград-Юг» и мегацентра «Красная площадь» можно за 12-15 минут. Там есть все необходимое для активного и культурного отдыха. Буквально в паре минут на авто расположена «Немецкая деревня» с благоустроенными зелеными зонами.

Любителям больших парков можно посоветовать поехать в Ботанический сад и парк им. 300-летия полиции России. Знаменитые достопримечательности Краснодара можно посмотреть в центре – до него быстро и удобно добираться.

Застройщиком заявлено наличие «собственных» детского сада и школы и ЖК «Зеленая территория». Фактически детских садов два, но они частные. У кого бюджет не позволяет частные сады, придется добираться до государственных. Но они расположены очень близко: буквально за 5-7 минут на авто можно доехать до детских садов №№ 64, 93, 173, 228.

До школы № 106 можно дойти пешком за 20 минут. На машине добираться быстрее, и есть большой «диапазон выбора» из разных дошкольных учреждений. За 10-15 минут на автомобиле можно отвести ребенка в любую из школ №№ 16, 42, 63, 95, 96, 99, 105, лицей № 64.





Название ЖК: **ЖК «Зеленая территория»**

Срок сдачи год: **2024 г.**

Тип дома: **Монолитный**

Стадия строительства: **строится**

Апартаменты: **нет**

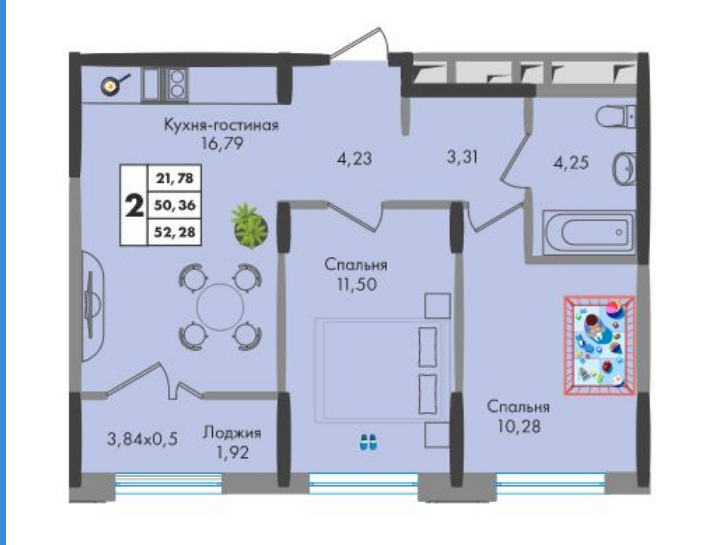
Идентификатор корпуса ЖК: **Литер 1.1**

Класс жилья: **Бизнес**

Тип сделки: **переуступка прав**

Срок сдачи квартал: **4**

Планировки



2-к.квартира, 52.28 м², 5 эт.

от **₽ 7 871 480**

Количество комнат	2
Общая площадь	52.28 м²
Стоимость за м²	₽ 150 564
Жилая площадь	21.78 м²
Площадь кухни	16.79 м²
Этаж	5
Этажей в доме	9
Тип санузла	Совмещенный
Наличие балкона/лоджии	балкон

О жилом комплексе

Девятиэтажный жилой комплекс комфорт-класса «Зеленая территория» состоит из 13 домов. Монолитно-кирпичная технология строительства обеспечивает зданию высокую сейсмостойкость, хорошо сохраняет тепло зимой и прохладу летом. Панорамное остекление и отделка в стиле колор-блок придают изюминку фасаду. Высокие потолки – 2,85-3,3 метра – позволяют реализовать любой дизайн интерьера.

Выбраны европейские планировки с просторными кухнями-гостиными, увеличенной площадью спален, большими ванными комнатами. Стильные холлы и места общего пользования понравятся ценителям минимализма в архитектуре и интерьере.

ЖК «Зеленая территория» – полноценный «город в городе». Закрытая территория с густой растительностью – это почти что огороженный парк, в котором удобно гулять с детьми. Придомовая территория освобождена от машин благодаря многоуровневому паркингу. Есть современные детские и спортивные площадки. У ЖК есть «собственные» детский сад и запланирована школа, что очень удобно для семей с детьми.

Транспортная доступность

Комплекс расположен в Прикубанском округе в очень перспективном микрорайоне – на пересечении крупных транспортных артерий города. Вокруг ЖК «Зеленая территория» проходит улица Западный обход. Удобный съезд через улицы им. Генерала Корнилова или Снежную позволяет быстро выехать на магистраль. Через круговую развязку в районе «Немецкой деревни» можно быстро добраться до Славянского и Энка. Удобнее перемещаться по городу и пригороду на личном авто.

Без учета пробок путь займет:

до центра Краснодара – 25-30 минут;
 до стадиона «Краснодар» и одноименного парка – 30 минут;
 до железнодорожного вокзала – 35 минут;
 до Пашковского аэропорта – 40-45 минут.
 До Черного и Азовского морей можно доехать чуть более, чем за 2 часа. До Горячего ключа нужно добираться 60-70 минут.

Общественный транспорт развит на высоком уровне, но пока отстает от более старых районов города. Остановка расположена буквально в 200 метрах от дома. Но на ней ходят всего 3 маршрута: автобусы 140а, 710, маршрутное такси 75. В некоторые удаленные районы придется ехать с пересадками.

Качество инфраструктуры

Расположение в молодом и перспективном районе Краснодара объясняет достойный уровень развития инфраструктуры.

В шаговой доступности от ЖК «Зеленая территория» есть все для комфортной жизни:

садовый центр;
 медцентры и стоматологические клиники;
 сетевые продуктовые гипермаркеты, например, «Магнит»;
 магазины одежды и хозяйственных товаров;
 теннисный клуб;
 фитнес-центры;
 салоны красоты и парикмахерские;
 отели, гостиницы, небольшие дома отдыха;
 храм Святого Николая Чудотворца.

Если не учитывать пробки, доехать до выставочного центра «Экспоград-Юг» и мегацентра «Красная площадь» можно за 12-15 минут. Там есть все необходимое для активного и культурного отдыха. Буквально в паре минут на авто расположена «Немецкая деревня» с благоустроенными зелеными зонами.

Любителям больших парков можно посоветовать поехать в Ботанический сад и парк им. 300-летия полиции России. Знаменитые достопримечательности Краснодара можно посмотреть в центре – до него быстро и удобно добраться.

Застройщиком заявлено наличие «собственных» детского сада и школы и ЖК «Зеленая территория». Фактически детских садов два, но они частные. У кого бюджет не позволяет частные сады, придется добираться до государственных. Но они расположены очень близко: буквально за 5-7 минут на авто можно доехать до детских садов №№ 64, 93, 173, 228.

До школы № 106 можно дойти пешком за 20 минут. На машине добираться быстрее, и есть большой «диапазон выбора» из разных дошкольных учреждений. За 10-15 минут на автомобиле можно отвести ребенка в любую из школ №№ 16, 42, 63, 95, 96, 99, 105, лицея № 64.