



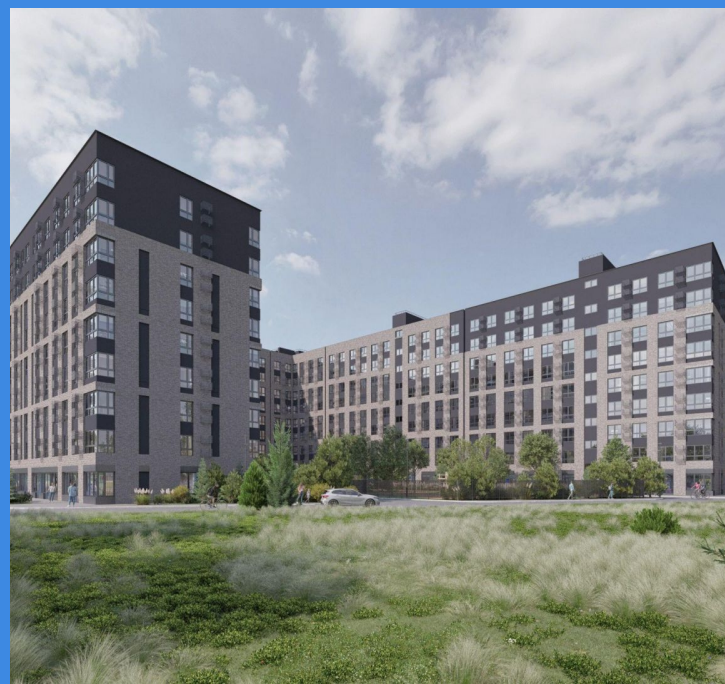
Продажа

**Квартира в уютном комплексе**

Краснодар, Западный обход

ул. им. Генерала Брусилова, д. 5, лит. 1.1

◆ **₽ 5 609 120**



О жилом комплексе

Девятиэтажный жилой комплекс комфорт-класса «Зеленая территория» состоит из 13 домов. Монолитно-кирпичная технология строительства обеспечивает зданию высокую сейсмостойкость, хорошо сохраняет тепло зимой и прохладу летом. Панорамное остекление и отделка в стиле колор-блок придают изюминку фасаду. Высокие потолки – 2,85-3,3 метра – позволяют реализовать любой дизайн интерьера.

Выбраны европейские планировки с просторными кухнями-гостиными, увеличенной площадью спален, большими ванными комнатами. Стильные холлы и места общего пользования понравятся ценителям минимализма в архитектуре и интерьере.

ЖК «Зеленая территория» – полноценный «город в городе». Закрытая территория с густой растительностью – это почти что огороженный парк, в котором удобно гулять с детьми. Придомовая территория освобождена от машин благодаря многоуровневому паркингу. Есть современные детские и спортивные площадки. У ЖК есть «собственные» детский сад и запланирована школа, что очень удобно для семей с детьми.

Транспортная доступность

Комплекс расположен в Прикубанском округе в очень перспективном микрорайоне – на пересечении крупных транспортных артерий города. Вокруг ЖК «Зеленая территория» проходит улица Западный обход. Удобный съезд через улицы им. Генерала Корнилова или Снежную позволяет быстро выехать на магистраль. Через круговую развязку в районе «Немецкой деревни» можно быстро добраться до Славянского и Энка. Удобнее перемещаться по городу и пригороду на личном авто.

Без учета пробок путь займет:

до центра Краснодара – 25-30 минут;

до стадиона «Краснодар» и одноименного парка – 30 минут;

до железнодорожного вокзала – 35 минут;

до Пашковского аэропорта – 40-45 минут.

До Черного и Азовского морей можно доехать чуть более, чем за 2 часа. До Горячего ключа нужно добираться 60-70 минут.

Общественный транспорт развит на высоком уровне, но пока отстает от более старых районов города. Остановка расположена буквально в 200 метрах от дома. Но на ней ходят всего 3 маршрута: автобусы 140а, 710, маршрутное такси 75. В некоторые удаленные районы придется ехать с пересадками.

Качество инфраструктуры

Расположение в молодом и перспективном районе Краснодара объясняет достойный уровень развития инфраструктуры.

В шаговой доступности от ЖК «Зеленая территория» есть все для комфортной жизни:

садовый центр;

медцентры и стоматологические клиники;

сетевые продуктовые гипермаркеты, например, «Магнит»;

магазины одежды и хозяйственных товаров;

теннисный клуб;

фитнес-центры;

салоны красоты и парикмахерские;

отели, гостиницы, небольшие дома отдыха;

храм Святителя Николая Чудотворца.

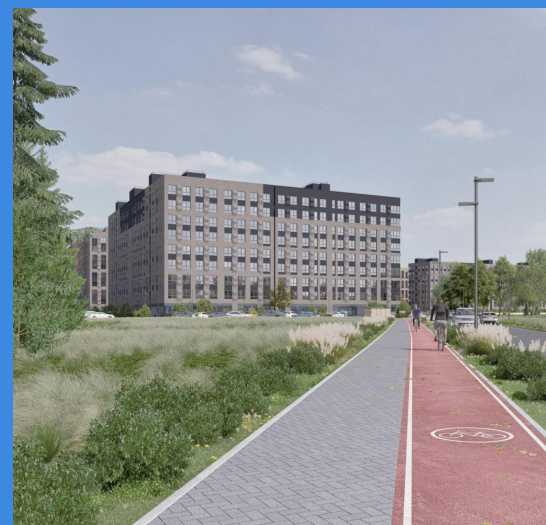
Если не учитывать пробки, доехать до выставочного центра «Экспоград-Юг» и мегацентра «Красная площадь» можно за 12-15 минут.

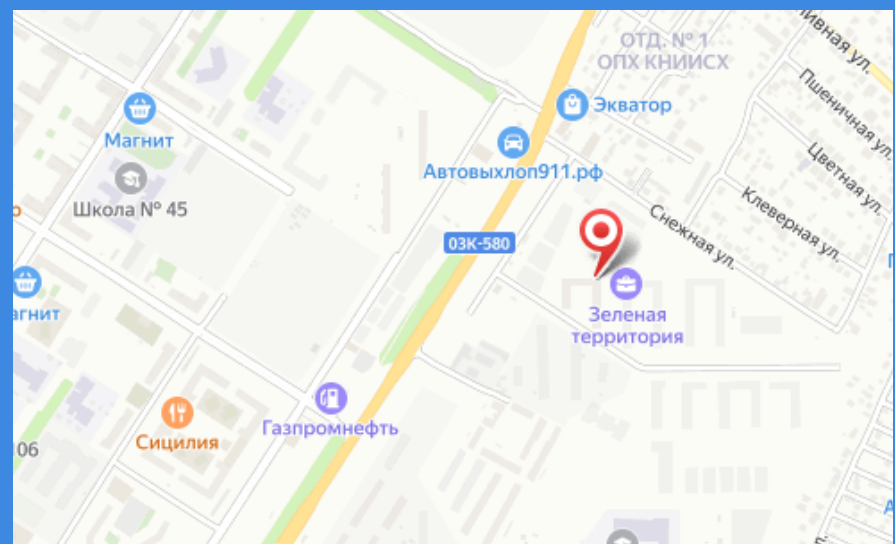
Там есть все необходимое для активного и культурного отдыха. Буквально в паре минут на авто расположена «Немецкая деревня» с благоустроенными зелеными зонами.

Любителям больших парков можно посоветовать поехать в Ботанический сад и парк им. 300-летия полиции России. Знаменитые достопримечательности Краснодара можно посмотреть в центре – до него быстро и удобно добираться.

Застройщиком заявлено наличие «собственных» детского сада и школы и ЖК «Зеленая территория». Фактически детских садов два, но они частные. У кого бюджет не позволяет частные сады, придется добираться до государственных. Но они расположены очень близко: буквально за 5-7 минут на авто можно доехать до детских садов №№ 64, 93, 173, 228.

До школы № 106 можно дойти пешком за 20 минут. На машине добираться быстрее, и есть большой «диапазон выбора» из разных дошкольных учреждений. За 10-15 минут на автомобиле можно отвезти ребенка в любую из школ №№ 16, 42, 63, 95, 96, 99, 105, лицей № 64.





Название ЖК: **ЖК «Зеленая территория»**

Срок сдачи год: **2024 г.**

Тип дома: **Монолитный**

Стадия строительства: **строится**

Апартаменты: **нет**

Идентификатор корпуса ЖК: **Литер 1.1**

Класс жилья: **Бизнес**

Тип сделки: **переуступка прав**

Срок сдачи квартал: **4**

## Планировки



**1-к.квартира, 35.48 м<sup>2</sup>, 6 эт.**

**от Р 5 609 120**

Количество комнат	1
Общая площадь	35.48 м <sup>2</sup>
Стоимость за м <sup>2</sup>	Р 158 092
Жилая площадь	11.06 м <sup>2</sup>
Площадь кухни	18.78 м <sup>2</sup>
Этаж	6
Этажей в доме	9
Тип санузла	Совмещенный
Наличие балкона/лоджии	балкон

#### О жилом комплексе

Девятиэтажный жилой комплекс комфорт-класса «Зеленая территория» состоит из 13 домов. Монолитно-кирпичная технология строительства обеспечивает зданию высокую сейсмостойкость, хорошо сохраняет тепло зимой и прохладу летом. Панорамное остекление и отделка в стиле колор-блок придают изюминку фасаду. Высокие потолки – 2,85-3,3 метра – позволяют реализовать любой дизайн интерьера.

Выбраны европейские планировки с просторными кухнями-гостиными, увеличенной площадью спален, большими ванными комнатами. Стильные холлы и места общего пользования понравятся ценителям минимализма в архитектуре и интерьере.

ЖК «Зеленая территория» – полноценный «город в городе». Закрытая территория с густой растительностью – это почти что огороженный парк, в котором удобно гулять с детьми. Придомовая территория освобождена от машин благодаря многоуровневому паркингу. Есть современные детские и спортивные площадки. У ЖК есть «собственные» детский сад и запланирована школа, что очень удобно для семей с детьми.

#### Транспортная доступность

Комплекс расположен в Прикубанском округе в очень перспективном микрорайоне – на пересечении крупных транспортных артерий города. Вокруг ЖК «Зеленая территория» проходит улица Западный обход. Удобный съезд через улицы им. Генерала Корнилова или Снежную позволяет быстро выехать на магистраль. Через круговую развязку в районе «Немецкой деревни» можно быстро добраться до Славянского и Энка. Удобнее перемещаться по городу и пригороду на личном авто.

Без учета пробок путь займет:

до центра Краснодара – 25-30 минут;  
 до стадиона «Краснодар» и одноименного парка – 30 минут;  
 до железнодорожного вокзала – 35 минут;  
 до Пашковского аэропорта – 40-45 минут.  
 До Черного и Азовского морей можно доехать чуть более, чем за 2 часа. До Горячего ключа нужно добираться 60-70 минут.

Общественный транспорт развит на высоком уровне, но пока отстает от более старых районов города. Остановка расположена буквально в 200 метрах от дома. Но на ней ходят всего 3 маршрута: автобусы 140а, 710, маршрутное такси 75. В некоторые удаленные районы придется ехать с пересадками.

#### Качество инфраструктуры

Расположение в молодом и перспективном районе Краснодара объясняет достойный уровень развития инфраструктуры.

В шаговой доступности от ЖК «Зеленая территория» есть все для комфортной жизни:

садовый центр;  
 медцентры и стоматологические клиники;  
 сетевые продуктовые гипермаркеты, например, «Магнит»;  
 магазины одежды и хозяйственных товаров;  
 теннисный клуб;  
 фитнес-центры;  
 салоны красоты и парикмахерские;  
 отели, гостиницы, небольшие дома отдыха;  
 храм Святого Николая Чудотворца.

Если не учитывать пробки, доехать до выставочного центра «Экспоград-Юг» и мегacentра «Красная площадь» можно за 12-15 минут. Там есть все необходимое для активного и культурного отдыха. Буквально в паре минут на авто расположена «Немецкая деревня» с благоустроенными зелеными зонами.

Любителям больших парков можно посоветовать поехать в Ботанический сад и парк им. 300-летия полиции России. Знаменитые достопримечательности Краснодара можно посмотреть в центре – до него быстро и удобно добраться.

Застройщиком заявлено наличие «собственных» детского сада и школы и ЖК «Зеленая территория». Фактически детских садов два, но они частные. У кого бюджет не позволяет частные сады, придется добираться до государственных. Но они расположены очень близко: буквально за 5-7 минут на авто можно доехать до детских садов №№ 64, 93, 173, 228.

До школы № 106 можно дойти пешком за 20 минут. На машине добираться быстрее, и есть большой «диапазон выбора» из разных дошкольных учреждений. За 10-15 минут на автомобиле можно отвезти ребенка в любую из школ №№ 16, 42, 63, 95, 96, 99, 105, лицея № 64.